



# EN 2025, construisons des énergies positives !



**Pauline MISPOULET**  
Présidente du Directoire Socoda



**Dans ce contexte brûlant de transition et de sobriété énergétique, tous les regards sont tournés vers le secteur du bâtiment.**

En France, le bâtiment représente 43 % de l'énergie dépensée chaque année, et produit 123 millions de tonnes de CO2. Il est en tête position des secteurs les plus énergivores, loin devant les transports et l'industrie.

Pour de nombreux acteurs de ce marché, il est primordial d'améliorer la performance énergétique de leurs bâtiments dès aujourd'hui (c.-à-d. l'efficacité avec laquelle ils minimisent leur consommation d'énergie tout en maintenant un niveau optimal de qualité de bâti, d'équipements énergétiques et de modes de fonctionnement), en rénovant massivement l'existant, ou en développant des normes plus strictes pour le neuf.

Mais comment se tenir informés efficacement sur les bonnes démarches et les équipements à adopter, alors que le secteur des énergies renouvelables connaît une expansion sans précédent, stimulée par des avancées technologiques constantes et des impératifs législatifs de plus en plus exigeants ?

Nous avons toujours eu à cœur de vous guider du début à la fin de vos projets pour répondre à ces nouveaux défis du secteur.

Dans ce guide, vous trouverez tous nos conseils et solutions afin d'optimiser la performance énergétique de vos bâtiments :

Articles pratiques, informations réglementaires, large sélection de produits...

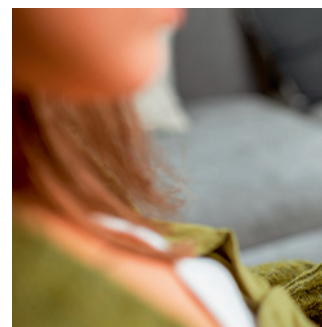
L'essentiel pour vous aider à mieux appréhender ce sujet aussi dense que passionnant.

**Ensemble, apportons notre pierre aux édifices de demain !**



## 08

**Une stratégie  
d'avenir  
vers la sobriété  
énergétique**



04

Décarbonation :  
le bâtiment en  
première ligne



06

Des exigences  
réglementaires  
pour les  
bâtiments  
existants



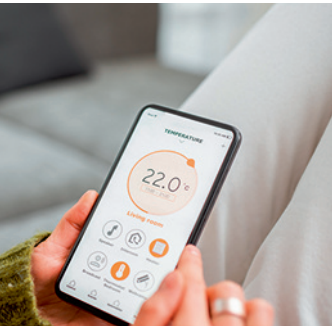
12

Des aides  
pour vous  
accompagner  
et financer  
vos travaux



14

Le coup  
de pouce.  
Le pilotage  
connecté du  
chauffage



LES SOLUTIONS PRODUITS



# Décarbonation : le bâtiment en première ligne

En signant l'Accord de Paris, les pays se sont engagés à limiter l'augmentation de la température moyenne à 2°C. Pour cela, ils se sont engagés, conformément aux recommandations du GIEC, à atteindre **la neutralité carbone** au cours de la deuxième moitié du 21<sup>ème</sup> siècle.

Le secteur du bâtiment a un rôle prépondérant dans la réalisation de **la SNBC**.



## LA NEUTRALITÉ CARBONNE

Elle est définie comme l'équilibre entre les émissions de carbone et l'absorption de celui-ci de l'atmosphère à travers ses différents puits (naturels et technologiques).

En France un défi majeur

À L'HORIZON  
**2050** *diviser par* **/6**

nos émissions de gaz  
à effet de serre

(par rapport à 1990.)



## Qu'est-ce que la SNBC ?

### (Stratégie Nationale Bas-Carbone)

Introduite par la Loi de Transition Énergétique pour la Croissance Verte (LTECV), elle est la feuille de route de la France pour lutter contre le changement climatique.

Elle donne des orientations pour mettre en œuvre, dans tous les secteurs d'activité, la transition vers une économie bas-carbone, circulaire et durable.

Elle définit une trajectoire de réduction des émissions de gaz à effet de serre et fixe des objectifs à court-moyen termes :

**les budgets carbone.** Les décideurs publics, à l'échelle nationale comme territoriale, doivent la prendre en compte.

## LES 5 PILIERS D'UNE DÉCARBONATION EFFICACE

### 1 - Mieux choisir ses matériaux de construction :

la production et le transport de matériaux tels que le béton, l'acier et le verre ont un impact significatif sur l'empreinte carbone de votre bâtiment. Nous leur préférons des matières éco-responsables comme le bois ou les briques recyclées.

### 2 - Surveiller sa consommation d'énergie :

la consommation d'énergie d'un bâtiment est un facteur important de son empreinte carbone. L'installation de sources d'énergie renouvelables, comme les panneaux solaires, les systèmes géothermiques ou éoliens, vous permettront de maîtriser votre température confortablement, tout en empêchant votre consommation d'énergie de s'enflammer !

### 3 - Privilégier une logistique de proximité :

le transport des matériaux de construction contribue également à l'empreinte carbone du chantier de construction. C'est pourquoi nous vous recommandons l'emploi de matériaux provenant de circuits courts, ainsi que d'équipements provenant de fournisseurs locaux !

### 4 - Choisir un bon mix énergétique :

la chaudière à gaz est efficace en hiver mais dépend des énergies fossiles, tandis que le solaire est écologique, mais parfois insuffisant seul. Les solutions de chauffage hybrides offrent un compromis optimal, alliant les avantages de chaque système et minimisant leurs inconvénients ! En combinant différentes sources de chauffage (Chaudière mixte, pompe à chaleur hybride, PAC solarothermique), vous améliorez grandement la performance de votre bâtiment, tout en réduisant son empreinte carbone !

### 5 - Faire attention à la gestion des déchets :

la gestion des déchets de construction et de démolition est un facteur qui génère de nombreux GES. Une valorisation efficace de vos déchets joue un rôle essentiel dans la transition vers une économie circulaire.

# Des exigences réglementaires pour les bâtiments existants.

Les raisons de rénover vos logements anciens sont multiples :

Améliorer leurs performances en matière de consommation d'énergie et leur pérennité, réduire leur coût de fonctionnement, limiter leurs émissions de gaz à effet de serre, augmenter leur confort, leur valeur marchande...

Cependant, pas question de prendre ces travaux à la légère ! Il existe différentes réglementations thermiques encadrant chaque projet d'amélioration de l'efficacité énergétique, fixant les performances thermiques minimales à respecter.

Quelles sont-elles et comment les respecter ?

## RÉGLEMENTATION THERMIQUE EXISTANT PAR ÉLÉMENT

### Quels principes ?

Lorsqu'un maître d'ouvrage décide de remplacer ou d'installer certains éléments thermiques, il doit opter pour des produits à la performance supérieure aux caractéristiques minimales mentionnées dans l'arrêté du 3 mai 2007.

**Ces exigences concernent :**

- les parois opaques : murs, toiture, planchers ;
- les parois vitrées ;
- le chauffage ;
- l'eau chaude sanitaire ;
- le refroidissement ;
- la ventilation ;
- l'éclairage ;
- les ENR.

### Quels bâtiments concernés ?

**Ces obligations s'appliquent :**

- aux bâtiments existants de moins de 1 000 m<sup>2</sup>, quelle que soit l'importance des travaux portant sur la thermique entrepris ;
- aux bâtiments existants de plus de 1 000 m<sup>2</sup> qui font l'objet de travaux de rénovation légers.

Elle s'applique également à tous les bâtiments construits avant 1948, quelle que soit leur surface et l'importance des travaux qui y sont réalisés.



## RÉGLEMENTATION THERMIQUE EXISTANT GLOBALE

### Quels principes ?

#### L'économie d'énergie

**En cas de rénovation générale du bâtiment, après les travaux, la consommation globale d'énergie du bâtiment** pour les postes de chauffage, d'eau chaude sanitaire, de refroidissement, les auxiliaires, ainsi que l'éclairage **doit être inférieure à la consommation de référence de ce bâtiment.**

#### En complément de cette exigence :

- **pour les logements**, la réglementation introduit une valeur maximale de consommation, située entre 80 et 195 kWh/m<sup>2</sup>/an selon les cas, à comparer à la moyenne actuelle du parc qui est de l'ordre de 240 kWh/m<sup>2</sup>/an ;
- **pour les bâtiments non résidentiels**, les travaux doivent conduire à un gain de 30 % sur la consommation d'énergie par rapport à l'état antérieur.

#### Le confort d'été

Afin de limiter l'inconfort des occupants et l'utilisation de la climatisation, **le bâtiment rénové doit assurer un confort d'été acceptable**, dans la mesure de ce qui est possible compte tenu du bâti existant. La température intérieure conventionnelle atteinte en été doit donc être inférieure à une température de référence.

### Quels bâtiments concernés ?

Elle s'applique aux bâtiments respectant **simultanément les trois conditions suivantes :**

- leur surface hors œuvre nette (SHON) est supérieure à 1000 m<sup>2</sup> ;
- la date d'achèvement du bâtiment est postérieure au 1<sup>er</sup> janvier 1948 ;
- le coût des travaux de rénovation thermique décidés par le maître d'ouvrage est supérieur à 25 % de la valeur hors foncier du bâtiment, ce qui correspond à 322 € HT/m<sup>2</sup> pour les logements et 275 € HT/m<sup>2</sup> pour locaux non résidentiels.

## RÉGLEMENTATION « TRAVAUX EMBARQUÉS » (POUR LES CHANTIERS IMPORTANTES)

### Quels principes ?

La loi relative à la transition énergétique pour la croissance verte (LTECV) crée, à son article 14, une obligation de mettre en œuvre une isolation thermique à l'occasion de travaux importants de rénovation des bâtiments, comme un ravalement de façade, une réfection de toiture, ou encore la transformation de garages ou de combles en pièces habitables.

Dans le cas d'un projet d'aménagement d'une nouvelle pièce d'un bâtiment résidentiel, de plus de 5 m<sup>2</sup>, en vue de la rendre habitable, il y a obligation d'installer une isolation des parois opaques conforme à la réglementation thermique dite « élément par élément » (arrêté du 3 mai 2007).

### Quels bâtiments concernés ?

L'obligation d'isoler en cas de ravalement de façade ou de réfection de toiture concerne les bâtiments d'habitation, de bureaux et d'enseignement, les bâtiments commerciaux et les hôtels.

En cas d'aménagement d'une nouvelle pièce en vue de la rendre habitable, cette obligation concerne uniquement les bâtiments d'habitation.



# Une stratégie d'avenir vers la sobriété énergétique

Alors que son plan de sobriété énergétique, qui a déjà visiblement porté ses fruits, célèbre son premier anniversaire, le gouvernement continue à inciter les collectivités, entreprises et particuliers à redoubler d'efforts pour limiter leur impact énergétique.

Jusqu'où placera-t-on la barre cette année, et quelles solutions pour l'atteindre sans trop transpirer ?



## **BAILLEURS, ATTENTION AUX LOGEMENTS ÉNERGIVORES !**

Depuis le 1er janvier 2023, un logement est considéré comme décent lorsqu'il consomme moins de 450 kWh/m<sup>2</sup>/ an en France métropolitaine, d'après son diagnostic de performance énergétique (DPE). Les logements au-delà de cette limite ne pourront plus continuer à être loués.

**Dans les années à venir, le critère de décence sera revu pour pouvoir être mis en location, un logement devra :**

- à partir du 1<sup>er</sup> janvier 2025, être classé F sur l'étiquette du DPE, au maximum ;
- à partir du 1<sup>er</sup> janvier 2028, être classé E sur l'étiquette du DPE, au maximum ;
- à partir du 1<sup>er</sup> janvier 2034, être classé D sur l'étiquette du DPE, au maximum.



## **ECO ENERGIE TERTIAIRE**

Il s'agit d'une obligation réglementaire engageant les acteurs du tertiaire vers la sobriété énergétique.

Elle impose une réduction progressive de la consommation d'énergie dans les bâtiments à usage tertiaire afin de lutter contre le changement climatique.

Vous êtes concernés si vous êtes propriétaires ou exploitants d'un établissement abritant des activités tertiaires du secteur public ou du secteur privé (Bureaux, commerces, hôtellerie, restauration, lieux de culture...) et présentent une surface d'activités égale ou supérieure à 1 000 m<sup>2</sup>.



## 2 MANIÈRES DE RÉPONDRE À LA RÉGLEMENTATION

### L'atteinte de l'objectif en valeur relative (%)

Soit une réduction de la consommation d'énergie finale :  
par rapport à une année de référence au choix,  
qui ne peut pas être antérieure à 2010 ;  
incluant tous les usages énergétiques sur une année ;  
ajustée des variations climatiques ;  
qualifiée par les données d'occupation et d'intensité  
d'usage correspondantes renseignées par vos soins.

Les valeurs à respecter s'établissent respectivement  
à partir de la consommation énergétique de référence  
avec une réduction de :

- 40 % (2030),
- 50 % (2040)
- 60 % (2050).

### L'atteinte de l'objectif en valeur absolue

L'objectif est déterminé :  
pour chaque catégorie d'activité ;  
incluant tous les usages énergétiques sur une année ;  
par un seuil exprimé en kWh/m<sup>2</sup>/an en fonction de  
la consommation énergétique des bâtiments nouveaux  
de la même catégorie d'activité et des meilleures  
techniques disponibles ;  
en tenant compte d'indicateurs d'intensité d'usage propres  
à chaque typologie d'activité.

Les valeurs à respecter sont fixées par arrêté avant  
le début de chaque décennie et les objectifs doivent  
être atteints à chaque échéance (2030, 2040, 2050).

### Quel objectif choisir ?

Les assujettis qui présentent un niveau de consommation  
d'énergie important et qui n'ont pas encore entrepris  
d'actions de réduction de celle-ci s'orienteront plutôt  
vers l'objectif exprimé en valeur relative.

Ceux qui ont déjà engagé des actions de réduction  
de leur consommation d'énergie s'orienteront vers  
l'objectif exprimé en valeur absolue.

## 4 LEVIERS POUR ATTEINDRE VOS OBJECTIFS

Ces actions ne nécessitent pas toutes de gros investissements financiers, mais toutes contribuent à réduire votre facture énergétique :





23 juillet  
2019

décret créant  
Eco Energie Tertiaire

1<sup>er</sup> octobre  
2019

entrée en vigueur  
d'Eco Energie Tertiaire

30 septembre  
2022

1<sup>er</sup> échéance de  
remontée des données  
de consommations  
sur la plateforme  
OPERAT

Fin  
2024

analyse détaillée des  
données 2020-2023

30 septembre  
2026

échéance de  
déclaration de modulation  
des objectifs pour  
disproportion économique  
pour la 1<sup>ère</sup> décennie

Fin  
2031

vérification de l'atteinte  
des objectifs à fin de  
la 1<sup>ère</sup> décennie

## OPERAT : PENSEZ BIEN À DÉCLARER !

En tant que propriétaire, bailleur ou occupant, vous devez déclarer les consommations de vos locaux tertiaires sur l'Observatoire de la performance énergétique de la rénovation et des actions du tertiaire (OPERAT) chaque année au 30 septembre.

En retour, la plateforme vous fournit une attestation annuelle des consommations ajustées en fonction des variations climatiques avec votre situation, par rapport aux objectifs.

Cette attestation est complétée par la notation Éco Énergie Tertiaire qui qualifie votre avancée dans la démarche de réduction de la consommation énergétique.

En cas de non-transmission des informations sur OPERAT ou de non-remise d'un programme d'actions en cas de non-atteinte des objectifs, un dispositif de sanction s'applique à l'assujetti, après mise en demeure. Il peut être complété, pour non-respect du programme d'actions, par une amende administrative (jusqu'à 1 500 euros pour les personnes physiques et 7 500 euros pour les personnes morales).



# Des aides pour vous accompagner et financer vos travaux

Réaliser les travaux d'amélioration ou de rénovation de votre bâtiment demande souvent un effort financier non négligeable. Fort heureusement, il existe de nombreux dispositifs et primes attractives, conçues pour vous aider à donner un coup de frais à moindre frais !

**Mais les connaissez-vous toutes ?**



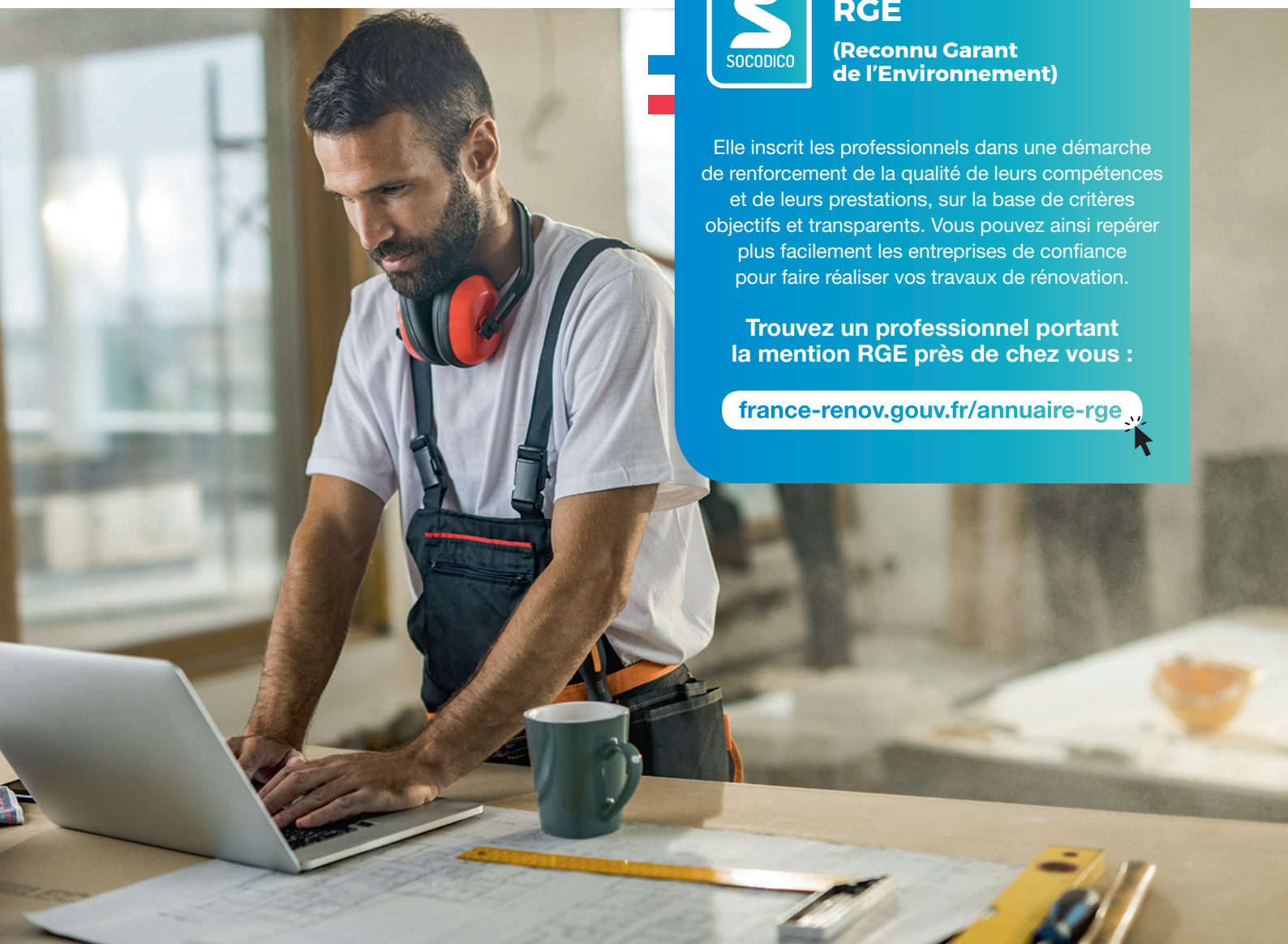
**LA MENTION  
RGE**

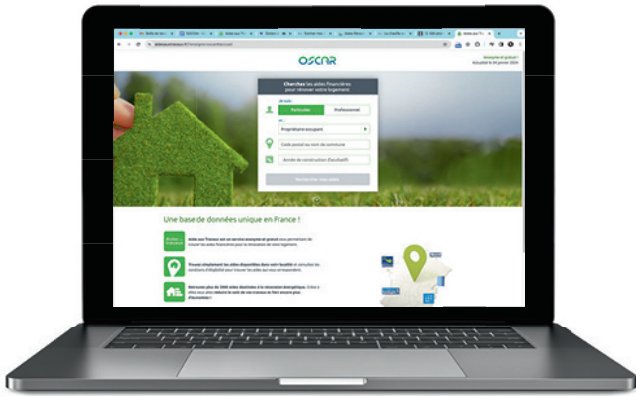
**(Reconnu Garant  
de l'Environnement)**

Elle inscrit les professionnels dans une démarche de renforcement de la qualité de leurs compétences et de leurs prestations, sur la base de critères objectifs et transparents. Vous pouvez ainsi repérer plus facilement les entreprises de confiance pour faire réaliser vos travaux de rénovation.

**Trouvez un professionnel portant  
la mention RGE près de chez vous :**

[france-renov.gouv.fr/annuaire-rge](https://france-renov.gouv.fr/annuaire-rge)





## COMMENT CONNAÎTRE MES DROITS ?

Des simulateurs d'aides à la rénovation existent afin de recenser toutes les aides nationales et locales pouvant être mobilisées pour financer vos travaux de rénovation.

**Si vous souhaitez effectuer une simulation de votre projet, rendez-vous sur le site :**

[france-renov.gouv.fr/aides](https://france-renov.gouv.fr/aides)

ou

[aidesauxtravaux.fr/?enseigne=oscar#/accueil](https://aidesauxtravaux.fr/?enseigne=oscar#/accueil)



## maprimerenov'

**(PARTICULIERS)**

C'est la principale aide de l'État pour vous aider à financer des travaux de rénovation énergétique. Elle est accessible à tous les propriétaires, qu'ils habitent leur logement ou le mettent en location, ainsi qu'aux copropriétaires.

Son montant s'adapte à vos revenus et à votre projet de travaux. Les travaux éligibles portent sur :

- Le système de chauffage
- La ventilation
- L'isolation
- La rénovation globale



## L'ÉCO-PRÊT À TAUX ZÉRO (PARTICULIERS)

Aussi appelé éco-PTZ, il s'agit d'un prêt bancaire à taux zéro d'un montant pouvant atteindre 50 000 €, dont vous pouvez bénéficier pour financer vos travaux de rénovation énergétique.

Ce dispositif facilite la réalisation des travaux pour plusieurs raisons très avantageuses :

- l'investissement est lissé sur plusieurs années
- les mensualités peuvent être remboursées en tout ou partie avec les économies d'énergie réalisées grâce aux travaux
- pas d'intérêts d'emprunt
- aucune condition de ressources demandée



## LES AIDES DES FOURNISSEURS D'ÉNERGIE (PARTICULIERS ET ENTREPRISES)

Mis en place pour financer la transition énergétique, le dispositif des Certificats d'Économies d'Énergie (CEE) oblige les fournisseurs d'énergie (gaz, fioul, électricité) à inciter les propriétaires à réaliser des économies d'énergie sur des périodes données.

Selon les fournisseurs d'énergie retenus, l'aide peut prendre des formes différentes (prime, bon d'achat, réduction..). Il vous est possible de recevoir :

- Une aide CEE pour des travaux standards,
- Une aide bonifiée dite coup de pouce pour certains travaux
- Les primes Coup de pouce «Chauffage et/ou isolation», «Rénovation globale d'une maison individuelle» ou «Rénovation globale d'un bâtiment résidentiel collectif»



# Le coup de pouce. Focus sur le pilotage connecté du chauffage pièce par pièce.



**Cette mesure  
a pour objectif  
de réduire  
d'au moins 15%  
les factures  
de chauffage  
des français**

Dans le cadre du Plan Thermostat, lancé le 12 octobre dernier, les ménages bénéficiant d'un chauffage individuel pourront bénéficier d'un Coup de Pouce **“Pilotage connecté du chauffage pièce par pièce”** à partir du **1<sup>er</sup> décembre 2023**. Une aide pouvant aller jusqu'à **80% du prix** de l'équipement, installation comprise, et sans conditions de revenus, récompensant la gestion de l'ensemble des pièces d'un logement à l'aide de systèmes de pilotage de leurs températures par pièce ou par zone.

**Cette mesure a pour objectif de réduire d'au moins 15% les factures de chauffage des Français** et pérenniser l'automatisation des réflexes de sobriété, dans la continuité de l'hiver dernier.

## Qui peut bénéficier de l'offre « Coup de pouce » ?

Tous les ménages, dont l'installation de chauffage est individuelle, peuvent bénéficier de cette offre dans les conditions définies par la fiche d'opération standardisée **BAR-TH-173 « Système de régulation par programmation horaire pièce par pièce »**.

Elle ne s'applique pas aux installations de chauffage collectives.

## Combien peut-on y gagner ?

Le montant de cette aide oscille de 260€ pour une surface chauffée inférieure à 35 m<sup>2</sup> à 624€ pour une surface chauffée supérieure à 130 m<sup>2</sup>.

Différents paliers graduels dépendant de la surface chauffée sont prévus.

S : Surface chauffée en m <sup>2</sup>	Facteur correctif	Montant de l'aide
< 35	0,5	260 €
35 ≤ S ≤ 60	0,6	312 €
60 ≤ S ≤ 70	0,7	364 €
60 ≤ S ≤ 90	0,8	416 €
90 ≤ S ≤ 110	1	520 €
110 ≤ S ≤ 130	1,1	572 €
S > 130	1,2	624 €



## Quelles sont les étapes à suivre ?

### 1 - Vérifier mon éligibilité

et le niveau de prime auquel je peux prétendre

### 2 - Choisir une entreprise signataire de la charte

### 3 - Accepter l'offre du signataire de la charte (ou un de ses partenaires) avant de signer le devis des travaux.

Cette offre devra obligatoirement comporter un document décrivant la proposition

### 4 - Signer le devis proposé par un professionnel.

Attention, des conditions sur les performances des équipements s'appliquent

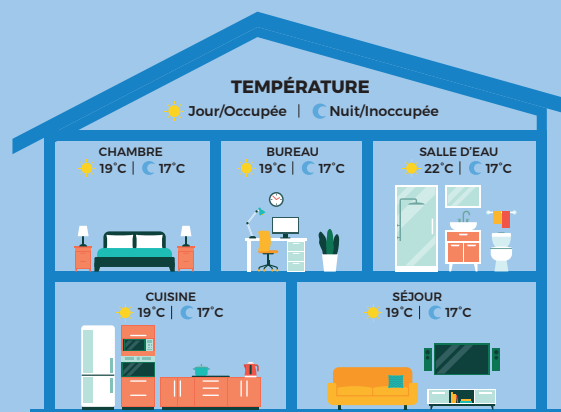
### 5 - Faire réaliser les travaux par le professionnel.

Attention, la facture doit expressément mentionner la pose du système de régulation et son niveau de performance conformément aux exigences de la fiche d'opération standardisée

### 6 - Retourner les documents (factures, attestations sur l'honneur, etc.) au signataire de la charte ou à son partenaire dans les délais prévus

## Les températures idéales par pièce :

jour/nuit.



Si absence de + de 48 h : baisser le chauffage au minimum.



Si présence d'un bébé (jusqu'à 5 ans), température constante entre 18°C et 20°C dans tout le foyer.



A partir du 1<sup>er</sup> janvier 2027, tous les logements (existants et neufs) devront être équipés d'un système de régulation automatique de la température de chauffage par pièce. Pensez déjà à vous équiper !

# Notre sélection de produits et nos marques partenaires

D

E

F

G



**A<sup>+++</sup>**

**A<sup>++</sup>**

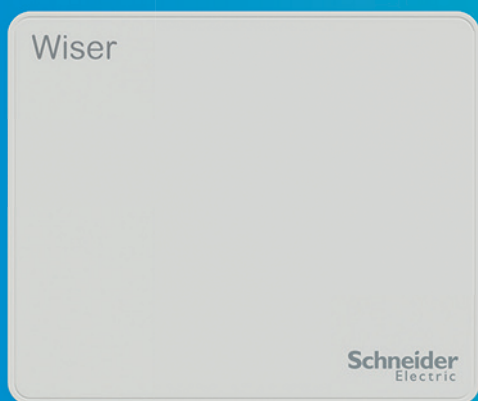
**A<sup>+</sup>**

**A**

**B**

**C**

**D**



Schneider  
Electric

### WISER - PASSERELLE WIFI/ZIGBEE POUR LES APPAREILS DU SYSTÈME WISER GÉNÉRATION 2

Wiser - Passerelle 2nd génération Wifi/zigbee pour les appareils Wiser - installation en ambiance sur secteur - permet de connecter l'intégralité des fonctions Wiser - Génération 2.

Réf. **CCT501801**



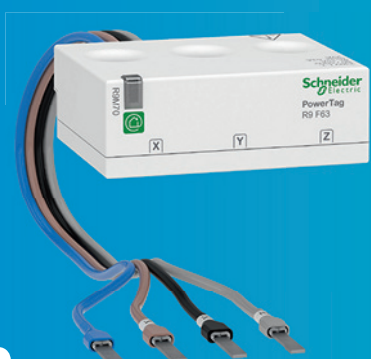
Schneider  
Electric

### WISER ENERGY POWERTAG - CAPTEUR DE MESURE SANS FIL - MONOPHASÉ

Le PowerTag est un capteur de mesure de courant à installer dans le tableau électrique. Il est dédié aux appareils Resi9 1P+N, de calibre inférieur ou égal à 63A. Il doit être associé à la passerelle Wiser pour assurer la surveillance et le diagnostic des circuits jusqu'au niveau de la charge. Il est conçu spécifiquement pour les applications de gestion de l'énergie, de surveillance de la charge et de disponibilité de l'alimentation. Il intègre des mesures précises en temps réel de l'énergie active produite et consommée. En cas de coupure de courant, il envoie une alarme de perte de tension et la valeur du courant par phase avant d'être mis hors tension. R9M60 se compose d'un powertag blanc brillant RAL 9003. Ce produit est à associer avec la passerelle Wiser.

Réf. **R9M60**

# BEST OF CLIENTS



Schneider  
Electric

### WISER ENERGY POWERTAG - CAPTEUR DE MESURE SANS FIL - TRIPHASÉ

Le PowerTag est un capteur de mesure de courant à installer dans le tableau électrique. Il est dédié aux appareils Resi9 3P+N, de calibre inférieur ou égal à 63A. Il doit être associé à la passerelle Wiser pour assurer la surveillance et le diagnostic des circuits jusqu'au niveau de la charge. Il est conçu spécifiquement pour les applications de gestion de l'énergie, de surveillance de la charge et de disponibilité de l'alimentation. Il intègre des mesures précises en temps réel de l'énergie active produite et consommée. En cas de coupure de courant, il envoie une alarme de perte de tension et la valeur du courant par phase avant d'être mis hors tension. R9M70 se compose d'un powertag blanc brillant RAL 9003. Ce produit est à associer avec la passerelle Wiser.

Réf. **R9M70**



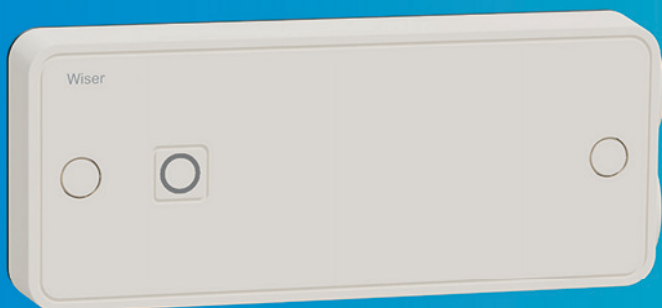
Schneider  
Electric

### WISER - THERMOSTAT D'AMBIANCE CONNECTÉ LIAISON ZIGBEE 2,4GHZ

Thermostat d'ambiance connecté - liaison zigbee 2,4GHz vers passerelle Wifi et vannes ou actionneurs - écran couleur 2,4p - capteur d'humidité intégré - livré avec 2 piles, 1 support mural et 1 support de bureau - blanc - 76x76x25mm.

Réf. **CCTFR6400**





**Schneider**  
Electric

**WISER - ACTIONNEUR DE CHAUFFAGE ÉLECTRIQUE - 16A  
- FIL PILOTE**

Actionneur pour radiateur électrique / répéteur zigbee - contrôle on/off 16A max ou via fil pilote - puissance max pilotable 3 kW - alimentation 230Vca - blanc - 67x162x25mm.

Réf. **CCTFR6700**

**BEST OF  
CLIENTS**



**Schneider**  
Electric

**WISER - TÊTE DE VANNE  
THERMOSTATIQUE  
CONNECTÉE LIAISON ZIGBEE**

Tête de vanne thermostatique connectée  
- commande manuelle ou à distance  
- liaison zigbee 2,4GHz - livrée avec 2 piles, 1 adaptateur pour vanne Danfoss RA et 1 écrou M30 x 1,5 - réglage de 5 à 30°C  
- 3 Led - blanc.

Réf. **CCTFR6100**



### KIT 3KW SIRIUS TOIT TUILES

Kit CKW Solar cle en main 3KWc - 7 modules CKW Sirius 425W Bi verre- bi face-1 micro-onduleur Tsun MS3000 de 4X2MPPT- d un kit de 1 fixation crochet pour toit tuiles ETN - Câblage et coffret inclus-anti ondes électromagnétiques-wifi intégrés.

Réf. 89449



### MICRO-ONDULEUR-MS800-ANTI ONDES, 800W-2 MPPT-WIFI INTEGRE-CABLE ET PRE-CONNECTE

Micro-onduleur MS800, norme anti ondes électromagnétiques, sortie AC max 800Wc , 2x MPPT, entrée maximale 880 Wc, Fonction de protection LOM intégrée. Micro-onduleur pré câblé et pré connecté, WIFI intégré, Scanné, c'est programmé.

Réf. 80828

# BEST OF CLIENTS




### MICRO-ONDULEUR ENPHASE IQ8MC INT

Micro-onduleur Enphase, puissance de sortie AC maximale 330Wc ,courant entrée max 14A MPPT dédié, séparé pour chaque panneau, Puissance d'entrée maximale 480Wc. Connecteurs MC4 intégrés. Passerelle en option.

Réf. 83417



### KIT AUTONOME AUTO CONSO 400W POUR ACCROCHER AU BALCON

Kit autonome à monter et à brancher soi-même directement sur une prise secteur. Puissance 400W pour auto consommation immédiate. 2 x panneaux flexibles 200W en série-1 x micro-onduleur MS400- monitoring avec prise Smart CKW.

Réf. 89415



**atlantic**

**ASYG KMCE.UI - UNITÉ INTÉRIEURE CLIMATISEUR MURAL TAKAO M2 CONFORT**

Unité intérieure climatiseur mural Takao M2 Confort - dc inverter - confort acoustique - mode hors gel - mode pleine puissance - télécommande infra-rouge.

Référence	Puissance (KW)
873853	2
873854	2,5
873855	3,4

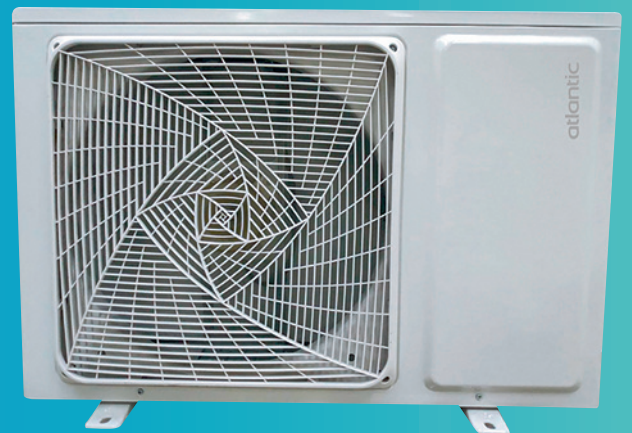
**atlantic**

**AOYG KMCC.UE - UNITÉ EXTÉRIEURE CLIMATISEUR MURAL TAKAO M2**

Unité extérieure climatiseur mural Takao M2 - unité monosplit - dc inverter - confort acoustique - mode silence - fonctionnement jusqu'à -15°C extérieur en mode chaud - alimentation monophasé 230 v.

Référence	Puissance (KW)
872104	2
872105	2,5
872106	3,4

# BEST OF CLIENTS



**atlantic**

**AS NBB.UI - UNITÉ INTÉRIEURE CLIMATISEUR MURAL ZENKEO R32**

Unité intérieure climatiseur mural Zenkeo R32 - dc inverter - confort acoustique - wifi intégré - télécommande infra-rouge - compatible multisplits - fonction de ionisation.

Référence	Puissance (KW)
873833	2
873834	2,5
873835	3,5

**atlantic**

**1U NBRB.UE - UNITÉ EXTÉRIEURE CLIMATISEUR MURAL ZENKEO INITIALE**

Unité extérieure climatiseur mural Zenkeo Initiale - Unité monosplit - DC inverter - Fonctionnement jusqu'à 15°C extérieur en mode chaud - Alimentation monophasé 230V.

Référence	Puissance (KW)
872182	2
872183	2,5
872166	3,5


**COMPTEUR D'ÉNERGIE  
MONOPHASÉ 5 À 40A  
DIGITAL**

Compteur d'énergie monophasé 5A nominal 40A maximum, 230V AC sortie émettrice d'impulsions SO +/-, affichage digital écran rétro-éclairé, classe 1/B.

**Réf. 7M2482300001**


**COMPTEUR D'ÉNERGIE  
MONOPHASÉ 5 À 40A,  
DIGITAL, MID**

Compteur d'énergie monophasé 5A nominal 40A maximum, 230V AC sortie émettrice d'impulsions SO +/-, affichage digital écran rétro-éclairé, classe 1/B, certifié MID.

**Réf. 7M2482300010**


**COMPTEUR D'ÉNERGIE  
MONOPHASÉ 5 À 40A,  
DIGITAL, MID, NFC**

Compteur d'énergie monophasé 5A nominal 40A maximum, 230V AC sortie émettrice d'impulsions SO +/-, affichage digital écran rétro-éclairé, classe 1/B, certifié MID, port de communication NFC et infrarouge.

**Réf. 7M2482300110**


**COMPTEUR D'ÉNERGIE  
MONOPHASÉ 5 À 40A,  
DIGITAL, MODBUS, NFC**

Compteur d'énergie monophasé 5A nominal 40A maximum, 230V AC sortie émettrice d'impulsions SO +/-, affichage digital écran rétro-éclairé, classe 1/B, certifié MID, port de communication MODbus, NFC et infrarouge.

**Réf. 7M2482300210**


**COMPTEUR D'ÉNERGIE TRIPHASÉ 5 À 80A,  
DOUBLE TARIF, DIGITAL, MID, NFC**

Compteur d'énergie triphasé 5A nominal 80A maximum, 3 x 230V AC double sortie émettrice d'impulsions SO +/- (double tarif), affichage digital écran rétro-éclairé, classe 1/B, certifié MID, NFC et infrarouge.

**Réf. 7M3884000112**


**COMPTEUR D'ÉNERGIE TRIPHASÉ 5 À 80A,  
DOUBLE TARIF, DIGITAL, MODBUS, NFC**

Compteur d'énergie triphasé 5A nominal 80A maximum, 3 x 230V AC double sortie émettrice d'impulsions SO +/- (double tarif), affichage digital écran rétro-éclairé, classe 1/B, certifié MID, port de communication MODbus, NFC et infrarouge.

**Réf. 7M3884000212**



### COMPTEUR 1 PHASE KWHMETER DIRECT 40A 1M S0 MID

Nouvelle gamme de compteurs d'énergie Hager destinée à la gestion de l'énergie et d'analyse des réseaux en résidentiel ou en tertiaire. ils sont disponibles en version impulsionnelle, Modbus RS485, Mbus ou Modbus agardio.manager.

**Réf. ECP140D**



### COMPTEUR 1 PHASE KWHMETER DIRECT 40A 1M

Nouvelle gamme de compteurs d'énergie Hager destinée à la gestion de l'énergie et d'analyse des réseaux en résidentiel ou en tertiaire. ils sont disponibles en version impulsionnelle, Modbus RS485, Mbus ou Modbus agardio.manager.

**Réf. ECN140D**



### COMPTEUR 1 PHASE KWHMETER DIRECT 80A 2M S0 MID

Couple de serrage nominal connexion digitale 0,50 - 0,50 Nm. Mesure directe. Electronique. Plage de mesure du courant 0,25 - 80,0 A. Plage de tension de mesure PH/N 92 - 276 V. Plage de mesure de la fréquence 45 - 65 Hz.

**Réf. ECP180D**



### COMPTEUR 3 PHASE KWHMETER VIA CT 1A OR 5A 4M S0 MID

Nouvelle gamme de compteurs d'énergie Hager destinée à la gestion de l'énergie et d'analyse des réseaux en résidentiel ou en tertiaire. ils sont disponibles en version impulsionnelle, Modbus RS485, Mbus ou Modbus agardio.manager.

**Réf. ECP300C**



### PACK AFFICHEUR MODULAIRE DES CONSOMMATIONS MULTI-ÉNERGIES RT2012

Températures de service -5 -45 °C. Puissance consommée 3VA. Plage de mesure de la fréquence 50 - 50 Hz. IP20.

**Réf. EC453**



### AFFICHEUR DE CONSOMMATION MULTI- ÉNERGIES ESSENSYA RT2012

Température de service 0 - 45 °C. IP30. Type de bornier bus 24V. Permet de visualiser les consommations d'énergie, températures intérieures et extérieures, dates, heures...  
Indicateur de consommation  
Puissance : 240 mW.

**Réf. EC410**



## COMPTEUR ÉLECTRIQUE MODULAIRE - MONOPHASÉ 45 A - LCD - MID - SORTIE D'IMPULSION

Compteur électrique modulaire - Monophasé 45 A - Simple tarif - Affichage LCD - Certifié MID - Sortie d'impulsion.

**Réf. MM32LM**



## COMPTEUR ÉLECTRIQUE MODULAIRE - MONOPHASÉ 100 A - MID - MODBUS RS485 - LCD

Compteur électrique modulaire - Monophasé 100 A - Certifié MID - Modbus RS485 - Simple tarif - Affichage LCD.

**Réf. MM102LMOD**



## COMPTEUR ÉLECTRIQUE MODULAIRE - TÉTRA 80 A - MID - SIMPLE TARIF - SORTIE D'IMP

Compteur électrique modulaire - Tétra 80 A - Certifié MID - Simple tarif - Sortie d'impulsion - Affichage LCD.

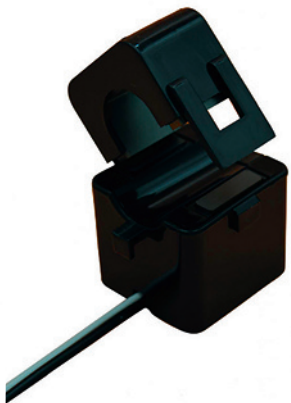
**Réf. MTR80LM**



## COMPTEUR ÉLECTRIQUE MODULAIRE - TETRA 5 OU 1 A (TC) - MODBUS RS485 - SORTIE D'IMP

Compteur électrique modulaire - Tetra 5 ou 1 A (TC) - Simple tarif - Modbus RS485 - Sortie d'impulsion - Affichage LCD.

**Réf. MTR5LMOD**



## TRANSFORMATEUR INTENSITÉ OUVRANT CLIP - 100/1 A - FAM ECS16 - 16 MM - CL 1 - 0,2

Transformateur d'Intensité ouvrant CLIP - 100/1 A - Famille ECS16 - Diamètre 16 mm - Classe 1 - 0,2 VA - Longueur fil : 3 mètres.

**Réf. ECS161001102**



## TRANSFORMATEUR INTENSITÉ OUVRANT CLIP - 200/5 A - FAM ECS24 - 24 MM - CL 1 - 1,5

Transformateur d'Intensité ouvrant CLIP - 200/5 A - Famille ECS24 - Diamètre 24 mm - Classe 1 - 1,5 VA - Longueur fil : 3 mètres.

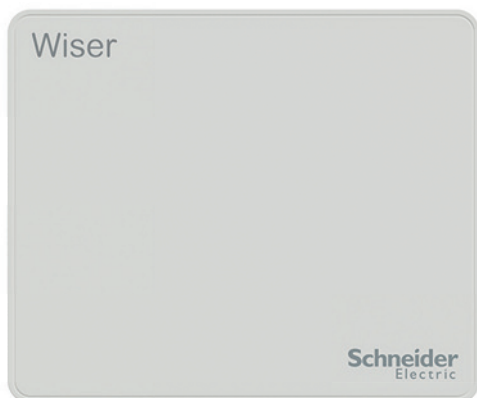
**Réf. ECS242005115**



## BOITIER RELAIS TEMPO - CONTACT SEC HP ROUGE - TARIF DU JOUR - CONFORME CE

Fournit un contact sec inverseur qui bascule automatiquement en jour rouge Heures Pleines du tarif TEMPO. Indique le tarif du jour (Bleu, Blanc, Rouge) Conforme CE.

**Réf. BRTEMPO2**



**WISER - PASSERELLE WIFI/ZIGBEE POUR LES APPAREILS DU SYSTÈME WISER GÉNÉRATION 2**

Wiser - Passerelle 2nd génération Wifi/zigbee pour les appareils Wiser - installation en ambiance sur secteur - permet de connecter l'intégralité des fonctions Wiser - Génération 2.

**Réf. CCT501801**



**WISER ENERGY POWERTAG - CAPTEUR DE MESURE SANS FIL - MONOPHASÉ**

Le PowerTag est un capteur de mesure de courant à installer dans le tableau électrique. Il est dédié aux appareils Resi9 1P+N, de calibre inférieur ou égal à 63A. Il doit être associé à la passerelle Wiser pour assurer la surveillance et le diagnostic des circuits jusqu'au niveau de la charge. Il est conçu spécifiquement pour les applications de gestion de l'énergie, de surveillance de la charge et de disponibilité de l'alimentation. Il intègre des mesures précises en temps réel de l'énergie active produite et consommée. En cas de coupure de courant, il envoie une alarme de perte de tension et la valeur du courant par phase avant d'être mis hors tension. R9M60 se compose d'un powertag blanc brillant RAL 9003. Ce produit est à associer avec la passerelle Wiser.

**Réf. R9M60**



**WISER ENERGY POWERTAG - CAPTEUR DE MESURE SANS FIL - TRIPHASÉ**

Le PowerTag est un capteur de mesure de courant à installer dans le tableau électrique. Il est dédié aux appareils Resi9 3P+N, de calibre inférieur ou égal à 63A. Il doit être associé à la passerelle Wiser pour assurer la surveillance et le diagnostic des circuits jusqu'au niveau de la charge. Il est conçu spécifiquement pour les applications de gestion de l'énergie, de surveillance de la charge et de disponibilité de l'alimentation. Il intègre des mesures précises en temps réel de l'énergie active produite et consommée. En cas de coupure de courant, il envoie une alarme de perte de tension et la valeur du courant par phase avant d'être mis hors tension. R9M70 se compose d'un powertag blanc brillant RAL 9003. Ce produit est à associer avec la passerelle Wiser.

**Réf. R9M70**



### INTERRUPTEUR HORAIRE ÉLECTROMÉCANIQUE 1 VOIE SUR 24 HEURES AVEC RÉSERVE

Les interrupteurs horaires électromécaniques sont simples à mettre en œuvre et permettent de gérer l'enclenchement et le déclenchement d'applications tels que l'éclairage, le chauffage, l'illumination des vitrines.

**Réf. EHN111**



### INTERRUPTEUR HORAIRE ÉLECTROMÉCANIQUE 1 VOIE SUR 7 JOURS AVEC RÉSERVE

Les interrupteurs horaires électromécaniques sont simples à mettre en œuvre et permettent de gérer l'enclenchement et le déclenchement d'applications tels que l'éclairage, le chauffage, l'illumination des vitrines...

**Réf. EHN171**



### INTERRUPTEUR HORAIRE ÉLECTRONIQUE 1 VOIE ANNUELLE, ASTRONOMIQUE, CRÉPUSCULAIRE

Interrupteur horaire électronique 1 voie multi fonctions Bluetooth. Tension nominale 230-240 V. Fréquence 50-60 Hz. Type de contact 1 x inverseur.

**Réf. EGN100**



### INTERRUPTEUR HORAIRE ÉLECTRONIQUE 2 VOIES ANNUELLE, ASTRONOMIQUE, CRÉPUSCULAIRE

Interrupteur horaire électronique 2 voies multi fonctions Bluetooth. Tension nominale 230-240 V. Fréquence 50-60 Hz. Type de contact 1 x inverseur.

**Réf. EGN200**



### GESTIONNAIRE ÉNERGIE RT2012 CHAUFFAGE ÉLECTRIQUE 1 ZONE BLANC

Le gestionnaire d'énergie RT2012 pour chauffage élec allie confort sur mesure, contrôle de l'installation et économies d'énergie (jusqu'à 40%) : programmation, gestion centralisée, délestage et indication de consommations RT2012. 1 zone.

**Réf. EK481**



### GESTIONNAIRE ÉNERGIE RT2012 CHAUFFAGE ÉLECTRIQUE 2 ZONES BLANC

Le gestionnaire d'énergie RT2012 pour chauffage élec allie confort sur mesure, contrôle de l'installation et économies d'énergie (jusqu'à 40%) : programmation, gestion centralisée, délestage et indication de consommations RT2012. 2 zones.

**Réf. EK482**



### THERMOSTAT AMBIANCE PROGRAMMABLE DIGITAL CHAUF EAU CHAUDE 2 FILS SUR 7J À PILES

Le thermostat d'ambiance programmable permet, pour les installations de chauffage à eau chaude, d'améliorer la performance de l'installation et le confort des occupants, tout en réalisant des économies (jusqu'à 20%). 2 fils.

Réf. EK520



### KIT THERMOSTAT AMBIANCE PROG DIGITAL RADIO CHAUF EAU CH 7J RÉCEPT MURAL À PILES

Le thermostat d'ambiance programmable radio permet, pour les installations de chauffage à eau chaude, d'améliorer la performance de l'installation et le confort des occupants, tout en réalisant des économies (jusqu'à 20%).

Réf. EK560



### THERMOSTAT AMBIANCE DIGITAL SEMI-ENCASTRÉ CHAUF ÉLEC AVEC ENTRÉE FIL PILOTE 230V

Thermostat digital semi-encastré fil pilote pour applications Plancher Rayonnant Electrique, Plafond Rayonnant Electrique et Sol Tempéré Electrique (option sonde EK090). Certifié eu.bac.

Réf. 25120



### THERMOSTAT AMBIANCE ÉLECTRONIQUE SAILLIE CHAUF ÉLEC AVEC ENTRÉE FIL PILOTE 230V

Thermostat saillie fil pilote pour applications Plancher Rayonnant Electrique et Plafond Rayonnant Electrique.

Réf. 25513



### GESTIONNAIRE ÉNERGIE CONFORT CHAUF ÉLEC 2 ZONES SUR 7 JOURS 230V

Le gestionnaire d'énergie confort pour chauffage électrique fil pilote allie confort sur mesure, contrôle de l'installation et économies d'énergie (jusqu'à 30%) : programmation, gestion centralisée et délestage. 2 zones. Programmation hebdomadaire.

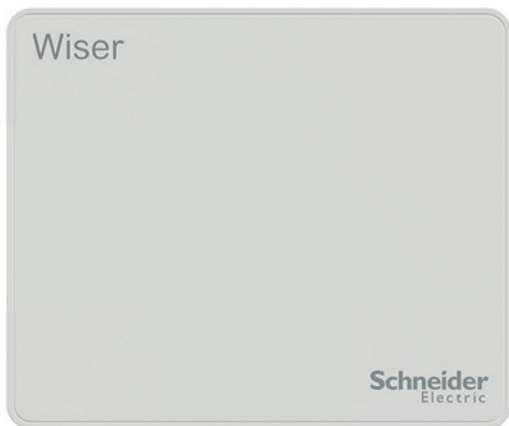
Réf. 49111



### GESTIONNAIRE ÉNERGIE SIMPLIFIÉ POUR CHAUF ÉLEC 2 ZONES SUR 24H 230V

Le gestionnaire d'énergie simplifié pour chauffage électrique fil pilote allie confort sur mesure, contrôle de l'installation et économies d'énergie (jusqu'à 25%) : programmation, gestion centralisée et délestage. 2 zones. Programmation journalière.

Réf. 49352



**WISER - PASSERELLE WIFI/ZIGBEE POUR LES APPAREILS DU SYSTÈME WISER GÉNÉRATION 2**

Passerelle 2nd génération Wifi/zigbee pour les appareils Wiser - installation en ambiance sur secteur - permet de connecter l'intégralité des fonctions Wiser - Génération 2.

Réf. **CCT501801**

**WISER - THERMOSTAT D'AMBIANCE CONNECTÉ LIAISON ZIGBEE 2,4GHZ**

Thermostat d'ambiance connecté - liaison zigbee 2,4GHz vers passerelle Wifi et vannes ou actionneurs - écran couleur 2,4p - capteur d'humidité intégré - livré avec 2 piles, 1 support mural et 1 support de bureau - blanc - 76x76x25mm.

Réf. **CCTFR6400**



**WISER - THERMOSTAT D'AMBIANCE CONNECTÉ LIAISON ZIGBEE 2,4GHZ - ANTHRACITE**

Thermostat d'ambiance connecté - Anthracite - liaison zigbee 2,4GHz vers passerelle Wifi et vannes ou actionneurs - écran couleur 2,4p - capteur d'humidité intégré - livré avec 2 piles, 1 support mural et 1 support de bureau.

Réf. **CCTFR6401**

**WISER ODACE - THERMOSTAT CONNECTÉ FILAIRE - 2A - BLANC**

Thermostat connecté filaire avec afficheur Led - 2A - Zigbee 3.0 - Blanc - Pour chauffage refroidissement - change over.

Réf. **S520619**



**WISER - ACTIONNEUR DE CHAUFFAGE ÉLECTRIQUE - 16A - FIL PILOTE**

Actionneur pour radiateur électrique / répéteur zigbee - contrôle on/off 16A max ou via fil pilote - puissance max pilotable 3 kW - alimentation 230Vca - blanc - 67x162x25mm.

**Réf. CCTFR6700**



**WISER - KIT THERMOSTAT CONNECTÉ POUR RADIATEURS ÉLECTRIQUES GÉNÉRATION 2**

Kit thermostat connecté pour radiateurs électriques - Permet de piloter 2 radiateurs électriques en direct ou par fil pilote - Génération 2.

**Réf. CCTFR6905G2**



**WISER - ACTIONNEUR DE CHAUDIÈRE 1 CANAL - 220V**

Actionneur de chaudière 1 canal - 220V permet de piloter tout type de chaudière ON/OFF et Opentherm.

**Réf. CCTFR6001**



**WISER - TÊTE DE VANNE THERMOSTATIQUE CONNECTÉE LIAISON ZIGBEE**

Tête de vanne thermostatique connectée - commande manuelle ou à distance - liaison zigbee 2,4GHz - livrée avec 2 piles, 1 adaptateur pour vanne Danfoss RA et 1 écrou M30 x 1,5 - réglage de 5 à 30°C - 3 Led - blanc.

**Réf. CCTFR6100**



**WISER - TÊTE DE VANNE THERMOSTATIQUE CONNECTÉE LIAISON ZIGBEE - ANTHRACITE**

Tête de vanne thermostatique connectée - commande manuelle ou à distance - liaison zigbee 2,4GHz - livrée avec 2 piles, 1 adaptateur pour vanne Danfoss RA et 1 écrou M30 x 1,5 - réglage de 5 à 30°C - 3 LED - Anthracite.

**Réf. CCTFR6101**



**WISER - ACTIONNEUR DE PLANCHER CHAUFFANT HYDRAULIQUE - 6 ZONES - 230V**

Wiser - actionneur de plancher chauffant hydraulique - permet de gérer via l'application Wiser le fonctionnement des planchers chauffant allant jusqu'à 6 zones ainsi que la programmation de période de chauffe - alimentation 230Vca.

**Réf. CCTFR6600**



**SPACELOGIC KNX - COMMUTATION VOILET/STORE - 8 SORTIES 10AX/16AC1 - MASTER**

Ce commutateur volets/stores permet de commander de manière indépendante jusqu'à 4 commandes de stores/volets roulants ou de commuter jusqu'à 8 charges via des contacts NO. La fonction des canaux de store ou de commutation est librement configurable. Toutes les sorties de stores/commutateurs peuvent être commandées manuellement à l'aide de boutons-poussoirs.

**Réf. MTN6705-0008**



**SPACELOGIC KNX - COMMUTATION VOILET/STORE - 8 SORTIES 10AX/16AC1 - EXTENSION**

Ce commutateur volets/stores permet de commander de manière indépendante jusqu'à 4 commandes de stores/volets roulants ou de commuter jusqu'à 8 charges via des contacts NO. La fonction des canaux de store ou de commutation est librement configurable. Toutes les sorties de stores/commutateurs peuvent être commandées manuellement à l'aide de boutons-poussoirs.

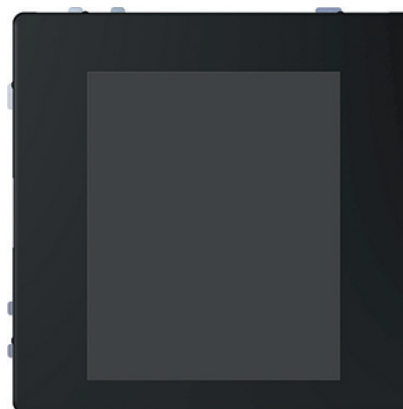
**Réf. MTN6805-0008**



**WISER FOR KNX - CONTRÔLEUR LOGIQUE MULTI-PROTOCOLE KNX - MODBUS AVEC SERVEUR WEB**

Wiser for KNX (anciennement appelé homeLYnk) est le moyen le plus simple de visualiser et de contrôler une solution domotique complète dans un réseau KNX et Modbus. Wiser for KNX peut être utilisé de plusieurs manières: En tant qu'interface utilisateur pour afficher et contrôler les informations pertinentes sur les appareils mobiles. En tant que passerelle pour traduire et permettre la communication entre différents produits. En tant qu'agrégateur pour stocker, analyser et envoyer les données (fichier .csv par exemple). En tant que contrôleur d'événements qui envoie des e-mails en cas de problèmes. Applications: fonctions logiques. Visualisation WEB SCADA pour PC et appareils tactiles. Passerelle cross-standard entre KNX et Modbus RTU/TCP. Serveur BACnet (150 points). Intégration avec des appareils tiers via RS-232 (IR, AV), Planification. Caméra en streaming. Enregistreur de données avec tendances. Modèles Modbus prédéfinis. Programmation en bloc facile. Jusqu'à 8 utilisateurs avec un identifiant et un mot de passe différents. Contrôleur spécifique d'application BACnet certifié BACnet (B-ASC).

**Réf. LSS100100**



**D-LIFE KNX - ECRAN MULTITOUCH PRO - 2,8' - CONTRÔLE ET AFFICHAGE**

Ecran Multitouch Pro - 2,8' - Contrôle éclairage ouvrants chauffage refroidissement - Design vertical et horizontal - 8 pages - Capteur de température - Fonction contrôle geste - Capteur proximité - logo personnalisable.

**Réf. MTN6215-5910**



**SPACELOGIC KNX - D-LIFE - BOUTON POUSSOIR PRO T - BLANC LOTUS**

Capteur de température intégré et fonction Touchless - Blanc lotus. IP20. KNX combine toutes les fonctions principales du bâtiment comme l'éclairage, le chauffage ou la climatisation dans un seul système intelligent. Cette commande multifonctions appartient au groupe esthétique M-Arc, M-Elegance, M-Plan, M-Plan glass, M-Smart, M-Star, System M. Grâce à son voyant lumineux, il offre une grande praticité dans l'obscurité.

**Réf. MTN6185-6035**



**SPACELOGIC KNX - VARIATION - 2 SORTIES UNIVERSELLES - MASTER**

Ce maître de variation universelle SpaceLogic KNX permet d'actionner la variation. Il dispose de 2 canaux pour la commutation et la variation de lampes LED à variation, lampes à incandescence, lampes halogènes HT, lampes halogènes BT. Ces lampes utilisent des transformateurs à variation d'intensité ou des transformateurs électroniques ou des lampes fluorescentes compactes à variation d'intensité.

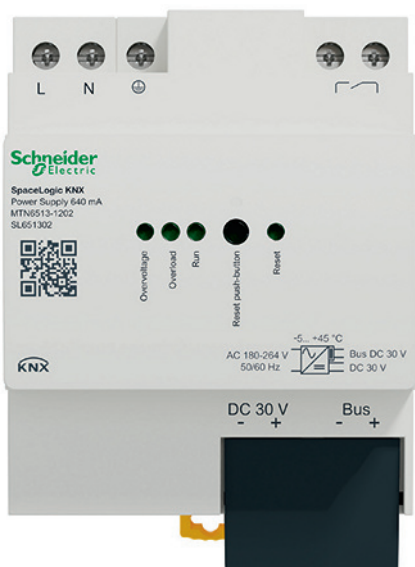
**Réf. MTN6710-0102**



**SPACELOGIC KNX - VARIATION - 2 SORTIES UNIVERSELLES - EXTENSION**

Ce variateur d'extension KNX de SpaceLogic est un actionneur de variation qui étend les canaux d'un maître de variation universelle KNX de SpaceLogic. Il offre le contrôle indépendant jusqu'à 2 charges variables telles que les lampes LED à variation d'intensité, les lampes à arc, les lampes halogènes HT, les lampes halogènes BT utilisant des transformateurs enroulés à variation d'intensité ou des transformateurs électroniques ou des lampes fluorescentes compactes à variation d'intensité.

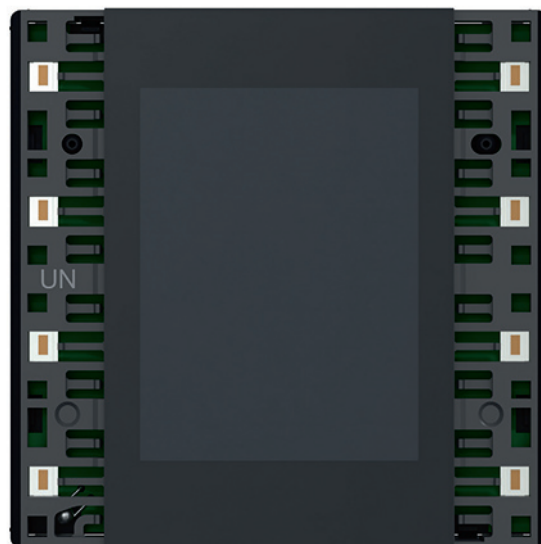
**Réf. MTN6810-0102**



**SPACELOGIC KNX - ALIMENTATION - 640MA - AVEC ALIM AUX ET CONTACT DE DIAGNOSTIC**

Cette alimentation SpaceLogic KNX génère la tension de bus pour la ligne KNX. L'alimentation dispose de deux sorties. Deux unités d'alimentation identiques peuvent être connectées en parallèle pour doubler le courant de sortie. L'alimentation dispose d'un contact de signalisation flottant pour les messages de fonctionnement et de diagnostic.

**Réf. MTN6513-1202**



**SPACELOGIC KNX - D-LIFE - DYNAMIQUE - MODULE UNIVERSEL**

Étiquettes Dynamiques personnalisables avec icônes et texte - Module universel jusqu'à 16 combinaisons possibles. Contrôle complet des systèmes connectés : stores, lumières.

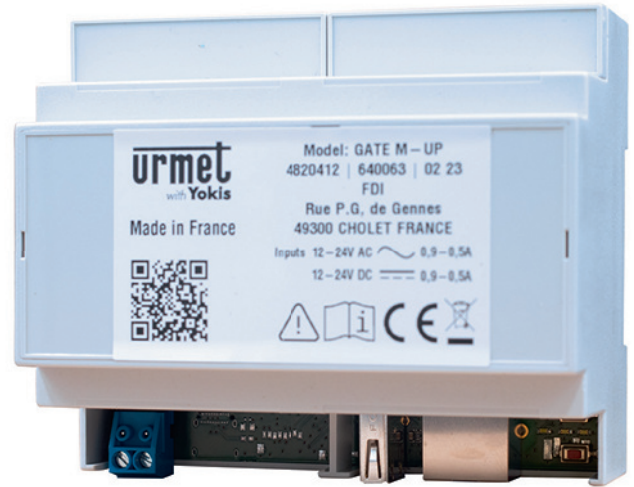
**Réf. MTN6194-6010**



**PASSERELLE SMARTHOME ZIGBEE UP**

Passerelle de communication Zigbee permettant de contrôler l'habitat en local comme à distance via l'application YnO : créer, modifier des scénarios d'usage, commandes centralisées et programmer ses propres télécommandes.

Réf. GATE-UP



**PASSERELLE SMARTHOME - VERSION MODULAIRE ZIGBEE UP**

Passerelle smarthome Zigbee Up version modulaire, permettant de contrôler l'habitat en local comme à distance via l'application YnO : créer, modifier des scénarios d'usage, commandes centralisées et programmer ses propres télécommandes.

Réf. GATE-M-UP



**PASSERELLE SMARTHOME ZIGBEE UP, COMPATIBLE GAMME RADIO POWER YOKIS**

Passerelle smarthome Zigbee Up, compatible gamme Radio Power YOKIS pour contrôler l'habitat en local comme à distance via l'application YnO : de créer, modifier des scénarios, commandes centralisées et programmer ses propres télécommandes.

Réf. GATE-UP-MAX



**CLÉ DE COMMUNICATION BLUETOOTH ZIGBEE POUR L'APPLICATION UP2PRO**

Avec la clé de communication Bluetooth Zigbee pour l'application UP2PRO, réalisez vos chantiers radio zigbee directement depuis votre téléphone mobile ou tablette.

Réf. SMARTKEY



### KIT 3KW SIRIUS TOIT TUILES

Kit CKW Solar clé en main 3KWc - 7 modules CKW Sirius 425W Bi verre- bi face-1 micro-onduleur Tsun MS3000 de 4X2MPPT- d un kit de 1 fixation crochet pour toit tuiles ETN - Câblage et coffret inclus-anti ondes électromagnétiques-wifi intégrés.

**Réf. 89449**

### KIT 3KW-1 X TITAN MP3000W-6 MODULES GOLIATH 500W FB -TOIT TUILES ETN

Kit solaire clé en main 3KWc compose de 6 PV Goliath de 500W-FB - 1 x micro-onduleur de 3000W avec 6 MPPT- 1 kit de fixation crochet pour toit tuiles ETN - Câblage et coffret inclus-anti ondes électromagnétiques-wifi à connecter via QR code.

**Réf. 89440**



### MODULE PV CKW SIRIUS BI-VERRE BI-FACE 425W

Module Sirius PV Bi-Verre Bifacial 425W CKW Solar GROUP 108 demi-cellule Technologie hétérojonction (HJT).

**Réf. 80714**



### MODULE SUNRISE-GOLIATH-500W-FULL BLACK-TECHNOLOGIE TOPCON

Panneau photovoltaïque Sunrise Energy Serie GOLIATH-mono-crystallin-cellules full black, Puissance 500Wc, technologie full black. Garantie produit 25 ans - garantie rendement 30 ans.

**Réf. 80324**



### MICRO-ONDULEUR-MS800-ANTI ONDES, 800W-2 MPPT-WIFI INTEGRE-CABLE ET PRE-CONNECTE

Micro-onduleur MS800, norme anti ondes electromagnétiques, sortie AC max 800Wc , 2x MPPT, entree maximale 880 Wc, Fonction de protection LOM integree. Micro-onduleur pré cablé et pré connecté, WIFI intégré, Scanné, c'est programmé.

**Réf. 80828**



### MICRO-ONDULEUR TITAN-3000W + 4 DOUBLE SORTIES + CABLE ET CONNECTEURS INTEGRES

Micro-onduleur TITAN 3000Wc , 4 double MPPT dedie, pour connexion en serie des panneaux. Puissance entree max 4800 Wc, Fonction de protection LOM integree.WIFI integre a scanner. Cablage et connecteurs inclus.

**Réf. 80811**



**MICRO-ONDULEUR TITAN PR PANNEAUX 550W-3000W-6 MPTT-WIFI-CABLE ET CONNECTEURS INTÉGRÉS**

Micro-onduleur TITAN 3000W avec 6 MPTT pour panneaux 550W aquaman, sortie maximale 3000Wc , puissance d'entree maximale 4800 Wc, Fonction de protection LOM integree - WIFI intégré ainsi que câbles et connecteurs.

**Ref. 80813**



**KIT BATTERIE AC AVEC CHARGEUR RETROFIT 3KW ET BATTERIE 5KWH**

Kit batterie pour installation AC avec micro-onduleurs - plug and play - le retrofit permet une charge de 3kw pour une batterie de 5Kwh. A utiliser avec les micro-onduleurs Tsun pour utiliser le monitoring.

**Ref. 89406**



**BATTERIE DE RECHARGE DE 5KW POUR KIT BATTERIE AC**

La batterie 5Kwh peut etre ajouter au kit batterie 3Kw ou 6Kw. Il est possible de cumuler 4 batteries pour un total de 20Kwh.

**Ref. 89408**



**MICRO-ONDULEUR ENPHASE IQ8MC INT**

Micro-onduleur Enphase, puissance de sortie AC maximale 330Wc ,courant entree max 14A MPPT dedie, separe pour chaque panneau, Puissance d'entree maximale 480Wc. Connecteurs MC4 intégrés. Passerelle en option.

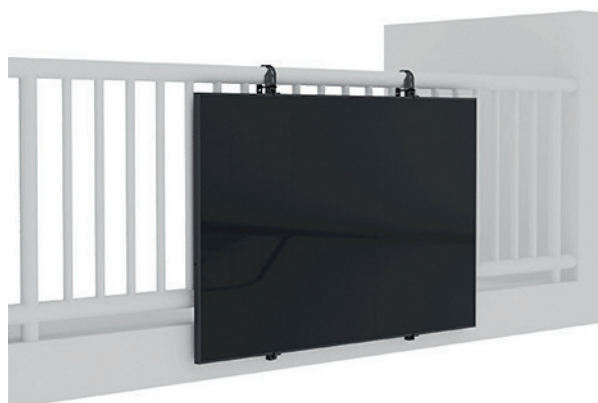
**Ref. 83417**



**KIT AUTONOME AUTO CONSO 400W POUR ACCROCHER AU BALCON**

Kit autonome à monter et à brancher soi même directement sur une prise secteur. Puissance 400W pour auto consommation immédiate. 2 x panneaux flexibles 200W en serie-1 x micro-onduleur MS400- monitoring avec prise Smart CKW.

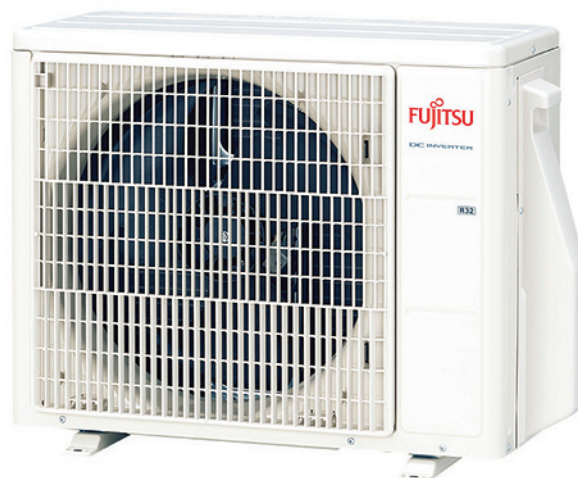
**Ref. 89415**



**KIT AUTONOME AUTO CONSO 800W POUR ACCROCHER AU BALCON**

Kit autonome à monter et à brancher soi même directement sur une prise secteur. Puissance 800W pour auto consommation immédiate. 4 x panneaux flexibles 200W en serie-1 x micro-onduleur 2 MPPT MS800- monitoring avec prise Smart CKW.

**Ref. 89416**



#### ASYG KMCE.UI - UNITÉ INTÉRIEURE CLIMATISEUR MURAL TAKAO M2 CONFORT

Unité intérieure climatiseur mural Takao M2 Confort - dc inverter - confort acoustique - mode hors gel - mode pleine puissance - télécommande infra-rouge.

Référence	Puissance (KW)
873853	2
873854	2,5
873855	3,4

#### AOYG KMCC.UE - UNITÉ EXTÉRIEURE CLIMATISEUR MURAL TAKAO M2

Unité extérieure climatiseur mural Takao M2 - unité monosplit - dc inverter - confort acoustique - mode silence - fonctionnement jusqu'à -15°C extérieur en mode chaud - alimentation monophasé 230 v.

Référence	Puissance (KW)
872104	2
872105	2,5
872106	3,4



#### AS NBB.UI - UNITÉ INTÉRIEURE CLIMATISEUR MURAL ZENKEO R32

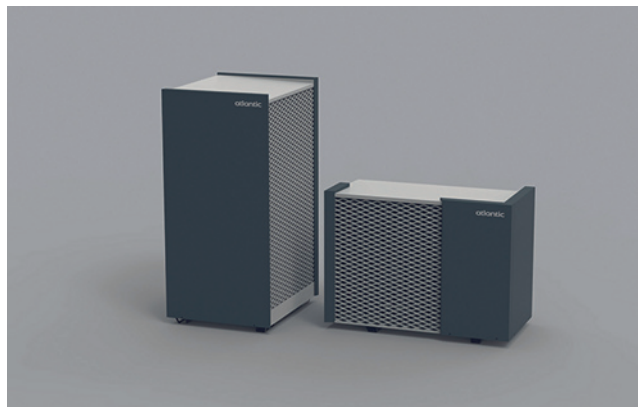
Unité intérieure climatiseur mural Zenkeo R32 - dc inverter - confort acoustique - wifi intégré - télécommande infra-rouge - compatible multisplits - fonction de ionisation.

Référence	Puissance (KW)
873833	2
873834	2,5
873835	3,5

#### 1U NBRB.UE - UNITÉ EXTÉRIEURE CLIMATISEUR MURAL ZENKEO INITIALE

Unité extérieure climatiseur mural Zenkeo Initiale - Unité monosplit - DC inverter - Fonctionnement jusqu'à 15°C extérieur en mode chaud - Alimentation monophasé 230V.

Référence	Puissance (KW)
872182	2
872183	2,5
872166	3,5



### POMPE À CHALEUR MONOBLOC AIR/EAU IXTRA M 12 KW MONOPHASÉE

Pompe à chaleur air/eau monobloc inverter hautes performances (60DC) - 12 kW monophasée - chauffage seul.

Réf. 526215



### POMPE À CHALEUR MONOBLOC AIR/EAU IXTRA M DUO 12 KW MONOPHASÉE

Pompe à chaleur air/eau monobloc inverter hautes performances (60DC) - 12 kW monophasée - chauffage et ECS.

Réf. 526279



### POMPE À CHALEUR MONOBLOC AIR/EAU ALFEA EXCELLIA M 8 KW MONOPHASÉE

Pompe à chaleur air/eau monobloc inverter (60DC) - 8 kW monophasée - chauffage. Plus d'économies d'énergie : jusqu'à 60% d'économies d'énergie\* en remplacement de votre ancienne chaudière.

Plus silencieuse : Une des pompes à chaleur les plus silencieuses du marché avec 34 dB à 5 mètres seulement (modèle 8kW).

Plus fiable : Le système Smart Protect garantit le fonctionnement optimal de la pompe à chaleur dans le temps et une résistance au gel et à l'encrassement.

Réf. 526988



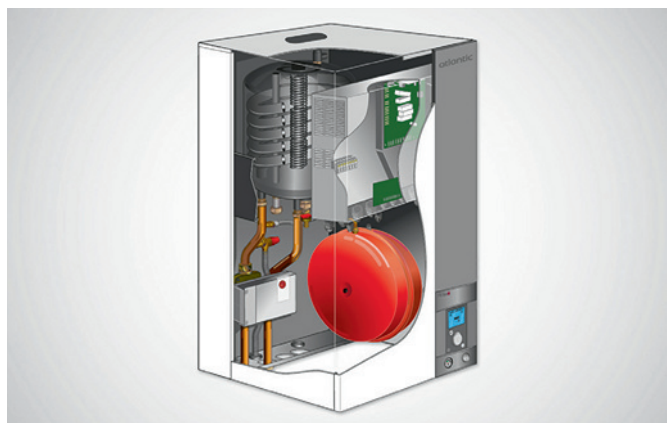
### POMPE À CHALEUR MONOBLOC AIR/EAU ALFEA EXCELLIA M DUO 8 KW MONOPHASÉE

Pompe à chaleur air/eau monobloc inverter (60DC) - 8 kW monophasée - chauffage et eau chaude sanitaire. Plus d'économies d'énergie : jusqu'à 60% d'économies d'énergie\* en remplacement de votre ancienne chaudière.

Plus silencieuse : Une des pompes à chaleur les plus silencieuses du marché avec 34 dB à 5 mètres seulement (modèle 8kW).

Plus fiable : Le système Smart Protect garantit le fonctionnement optimal de la pompe à chaleur dans le temps et une résistance au gel et à l'encrassement.

Réf. 526991



### POMPE À CHALEUR SPLIT AIR/EAU ALFEA EXCELLIA A.I. 14 KW MONOPHASÉE

Pompe à chaleur air/eau split inverter hautes performances (60DC) - 14 kW monophasé - chauffage seul.

Réf. 526301



### POMPE À CHALEUR SPLIT AIR/EAU ALFEA EXTENSA A.I. R32 8 KW MONOPHASÉE

Pompe à chaleur air/eau split inverter moyenne température (55Dc) - 8 kW - R32 - chauffage seul.

Réf. 526333

**KERAMOS NATIV - RADIATEUR CÉRAMIQUE**

Radiateur déco design connecté en céramique - chaleur douce en toute saison- Inertie optimisée-auto effacement périodes de pointe -fonctions avancées d'économies d'énergie.

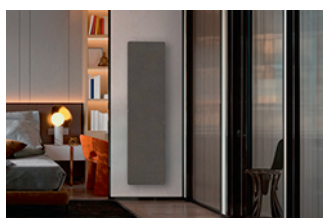


Référence	Modèle	Puissance (W)	Couleur
K164113	Horizontal	1000	Marbre blanc
K164115	Horizontal	1500	Marbre blanc
K164117	Horizontal	2000	Marbre blanc
K164123	Horizontal	1000	Blanc Ardoise
K164125	Horizontal	1500	Blanc Ardoise
K164127	Horizontal	2000	Blanc Ardoise
K164133	Horizontal	1000	Terre de Mars
K164135	Horizontal	1500	Terre de Mars
K164137	Horizontal	2000	Terre de Mars
K164213	Vertical	1000	Marbre blanc
K164215	Vertical	1500	Marbre blanc
K164217	Vertical	2000	Marbre blanc
K164223	Vertical	1000	Blanc Ardoise
K164225	Vertical	1500	Blanc Ardoise
K164227	Vertical	2000	Blanc Ardoise
K164233	Vertical	1000	Terre de Mars
K164235	Vertical	1500	Terre de Mars
K164237	Vertical	2000	Terre de Mars


**NATURAY NATIV - RADIATEUR PIERRE DE LAVE**

Radiateur déco design connecté en pierre de lave-chaleur douce en toute saison- Inertie optimisée-auto effacement périodes de pointe -fonctions avancées d'économies d'énergie.

Référence	Modèle	Puissance (W)	Couleur
K160113	Horizontal	1000	Lave blanc satin
K160115	Horizontal	1500	Lave blanc satin
K160117	Horizontal	2000	Lave blanc satin
K160123	Horizontal	1000	Brut de lave
K160125	Horizontal	1500	Brut de lave
K160127	Horizontal	2000	Brut de lave
K160133	Horizontal	1000	Lave satin grège
K160135	Horizontal	1500	Lave satin grège
K160137	Horizontal	2000	Lave satin grège
K160213	Vertical	1000	Lave blanc satin
K160215	Vertical	1500	Lave blanc satin
K160217	Vertical	2000	Lave blanc satin
K160223	Vertical	1000	Brut de lave
K160225	Vertical	1500	Brut de lave
K160227	Vertical	2000	Brut de lave
K160233	Vertical	1000	Lave satin grège
K160235	Vertical	1500	Lave satin grège
K160237	Vertical	2000	Lave satin grège




**CAMPAVER NATIV - RADIATEUR VERRE MASSIF**

Radiateur déco design connecté en verre massif - chaleur douce en toute saison- Inertie optimisée-auto effacement périodes de pointe -fonctions avancées d'économies d'énergie.

Référence	Modèle	Puissance (W)	Couleur
K161113	Horizontal	1000	Blanc lys
K161115	Horizontal	1500	Blanc lys
K161117	Horizontal	2000	Blanc lys
K161123	Horizontal	1000	Noir astrakan
K161125	Horizontal	1000	Noir astrakan
K161127	Horizontal	2000	Noir astrakan
K161213	Vertical	1000	Blanc lys
K161215	Vertical	1500	Blanc lys
K161217	Vertical	2000	Blanc lys
K161223	Vertical	1000	Noir astrakan
K161225	Vertical	1500	Noir astrakan
K161227	Vertical	2000	Noir astrakan
K161233	Vertical	1000	Reflet
K161235	Vertical	1500	Reflet
K161237	Vertical	2000	Reflet
K161413	Plinthe	1000	Blanc lys
K161415	Plinthe	1500	Blanc lys
K161423	Plinthe	1000	Noir astrakan
K161425	Plinthe	1000	Noir astrakan


**CALIDOO NATIV - RADIATEUR CONNECTÉ**

Radiateur connecté design-Inertie fonte et triple éléments chauffants- optimisation des apports gratuits - priorité façade - auto effacement période de pointe - Fonctions d'économies avancées.

Référence	Modèle	Puissance (W)	Couleur
M152112	Horizontal	750	Blanc satiné
M152113	Horizontal	1000	Blanc satiné
M152114	Horizontal	1250	Blanc satiné
M152115	Horizontal	1500	Blanc satiné
M152117	Horizontal	2000	Blanc satiné
M152122	Horizontal	750	Anthracite
M152123	Horizontal	1000	Anthracite
M152124	Horizontal	1250	Anthracite
M152125	Horizontal	1500	Anthracite
M152127	Horizontal	2000	Anthracite
M152213	Vertical	1000	Blanc satiné
M152215	Vertical	1500	Blanc satiné
M152217	Vertical	2000	Blanc satiné
M152223	Vertical	1000	Anthracite
M152225	Vertical	1500	Anthracite
M152227	Vertical	2000	Anthracite
M152412	Plinthe	750	Blanc satiné
M152413	Plinthe	1000	Blanc satiné
M152415	Plinthe	1500	Blanc satiné
M152422	Plinthe	750	Anthracite
M152423	Plinthe	1000	Anthracite
M152425	Plinthe	1500	Anthracite




**BELADOO NATIV - RADIATEUR CONNECTÉ**

Radiateur connecté design à fonte active bon compromis entre inertie et réactivité. Format compact pour un gain de place. Fonctions d'économies avancées.

Référence	Modèle	Puissance (W)	Couleur
M153112	Horizontal	750	Blanc satiné
M153113	Horizontal	1000	Blanc satiné
M153114	Horizontal	1250	Blanc satiné
M153115	Horizontal	1500	Blanc satiné
M153117	Horizontal	2000	Blanc satiné
M153122	Horizontal	750	Anthracite
M153123	Horizontal	1000	Anthracite
M153124	Horizontal	1250	Anthracite
M153125	Horizontal	1500	Anthracite
M153127	Horizontal	2000	Anthracite
M153213	Vertical	1000	Blanc satiné
M153215	Vertical	1500	Blanc satiné
M153217	Vertical	2000	Blanc satiné
M153223	Vertical	1000	Anthracite
M153225	Vertical	1500	Anthracite
M153227	Vertical	2000	Anthracite
M153312	Bas	750	Blanc satiné
M153313	Bas	1000	Blanc satiné
M153315	Bas	1500	Blanc satiné
M153322	Bas	750	Anthracite
M153323	Bas	1000	Anthracite
M153325	Bas	1500	Anthracite
M153412	Plinthe	750	Blanc satiné
M153413	Plinthe	1000	Blanc satiné
M153415	Plinthe	1500	Blanc satiné
M153422	Plinthe	750	Anthracite
M153423	Plinthe	1000	Anthracite
M153425	Plinthe	1500	Anthracite


**SLOOP - RADIATEUR HORIZONTAL BLANC**

Radiateur connecté horizontal blanc design galbé, inertie fluide, solide car 100% métallique avec ses habillages latéraux en acier, fixation auto-gabarité avec chaînette anti-basculement pour faciliter le nettoyage.

Référence	Puissance (W)
M146112	750
M146113	1000
M146114	1250
M146115	1500
M146117	2000


**SENSUAL - RADIATEUR BLANC SATINÉ**

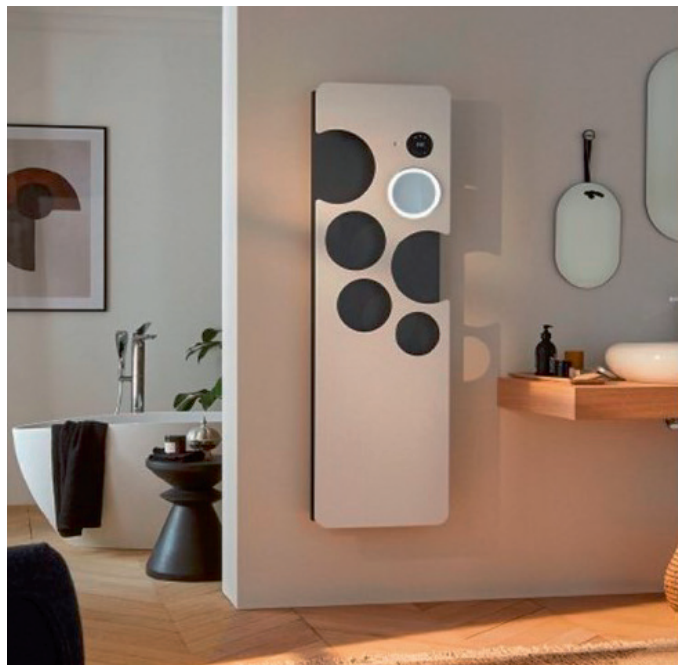
Sensual radiateur blanc satiné chaleur douce - Connectable avec le module INTUIS CONNECT with Netatmo - Fonctions d'économies avancées conformes aux CEE - Origine France Garantie.

Référence	Modèle	Puissance (W)
NEM2481SEEC	Horizontal	500
NEM2482SEEC	Horizontal	750
NEM2483SEEC	Horizontal	1000
NEM2484SEEC	Horizontal	1250
NEM2485SEEC	Horizontal	1500
NEM2487SEEC	Horizontal	2000
NEM2493SEEC	Vertical	1000
NEM2495SEEC	Vertical	1500
NEM2497SEEC	Vertical	2000


**CAMPAVER BAINS NATIV - RADIATEUR 700 W + SOUFFERIE 800 W VERRE MASSIF**

Radiateur sèche serviettes déco design connecté en verre massif - chaleur douce en toute saison- soufflerie pour une mise en chauffe rapide-fonctions avancées d'économies d'énergie.

Référence	Couleur
K165115	Blanc lys
K165125	Noir astrakan
K165135	Reflet


**OOK - RADIATEUR SÈCHE-SERVETTES ET SOUFFERIE 1500 W BLANC SATINÉ FOND ANTHRACITE**

Radiateur sèche-serviettes Ook - 750W + soufflerie 750 W- Blanc satiné fond Anthracite - Chaleur douce - Commande tactile - 100% cOConnecté - Miroir lumineux grossissant - Conforme aux CEE - Origine France Garantie.

**Réf. NEK2525TCEC**


**ETIC-BAIN - RADIATEUR SÈCHE-SERVETTES AVEC SOUFFERIE 1500 W**

Radiateur sèche-serviettes 1500 W blanc satiné. Un corps de chauffe de 700 W couplé à une soufflerie de 800 W pour accélérer le chauffage et le séchage. 2 barres de séchage multi-positions. Origine France garantie.

**Réf. NEK2455SEEC**


**SENSUAL BAIN RADIATEUR SÈCHE-SERVIETTES BLANC SATINÉ**

Radiateur sèche-serviettes extra plat de chaleur douce - Blanc satiné-NF Performance 3\* œil - Connectable avec INTUIS CONNECT with Netatmo - 2 barres multi-positions - Origine France Garantie.

Référence	Puissance (W)
NEK2501TCEC	500
NEK2502TCEC	750


**HELIA RADIATEUR SÈCHE-SERVIETTES 1200 W**

Radiateur sèche-serviettes Helia - 500W + soufflerie 700 W - NF Performance 3\*œil - Fonctions d'économies avancées conformes aux CEE - Origine France Garantie - Connectable avec INTUIS CONNECT with Netatmo via fil pilote.

Référence	Couleur
NEK2514SEEC	Blanc satiné
NEK2514SEHS	Anthracite


**EZYBAIN RADIATEUR SÈCHE-SERVIETTES BLANC**

EZYBAIN Radiateur sèche-serviettes gain de place, commande ergonomique- fonctions confort et économies d'énergie spéciales salle de bains-inclus 2 patères et barre pivotante.

Référence	Puissance (W)	Largeur (mm)
M172110	300	400
M172111	500	400
M172214	300 + 800	400
M172215	500 + 800	400
M172311	500	500
M172312	750	500
M172415	500 + 1000	500
M172416	750 + 1000	500
M172513	1000	600
M172617	1000 + 1000	600



### RADIATEUR CONNECTÉ DIVALI PILOTAGE INTELLIGENT HORIZONTAL 1000 W BLANC CARAT

Chaleur douce et naturelle grâce à la façade chauffante. Température homogène grâce au corps de chauffe en fonte qui conserve la chaleur. Fonction lumineuse innovante : 3 modes de rétro-éclairage possibles. Boîtier de commande digital. Connecté pour un pilotage à distance, suivi de la consommation grâce à l'application Atlantic COZYTOUCH. Pilotage intelligent détection d'occupation, auto-programmation et gestion des imprévus. Détection automatique d'ouverture/fermeture des fenêtres. Disponible en version H / V et Plinthe. 2 coloris disponibles : blanc ou gris étoilé. Fabriqué en France.

Réf. 507609



### RADIATEUR CONNECTÉ AGILIA PILOTAGE INTELLIGENT HORIZONTAL 1000 W BLANC

Chaleur douce et réactive grâce à son corps de chauffe en aluminium et sa façade chauffante. Boîtier de commande digital. Connecté pour un pilotage à distance, suivi de la consommation grâce à l'application Atlantic COZYTOUCH. Pilotage intelligent détection d'occupation, auto-programmation et gestion des imprévus. Détection automatique d'ouverture / fermeture des fenêtres. Disponible en version H / V. Modèle gain de place : à partir 37cm de large. Fabriqué en France.

Réf. 503110



### RADIATEUR CONNECTÉ NIRVANA NEO HORIZONTAL 1000 W BLANC

Chaleur douce et inertielle diffusée par son corps de chauffe en fonte. Boîtier de commande digital. Connecté pour un pilotage à distance, suivi de la consommation grâce à l'application Atlantic COZYTOUCH. Possibilité de jumeler les appareils entre eux. Détection automatique d'ouverture / fermeture des fenêtres. Disponible en version H / V et Plinthe. Fabriqué en France.

Réf. 529916



### RADIATEUR SÈCHE-SERVIETTES SENSIMUM MÂT DROITE 1750 W BLANC/GRIS

Radiateur sèche-serviettes connecté - Sensimum mâât droite 1750W blanc/gris, système audio HD Cabasse, chaleur sèche.

Réf. 814118



### RADIATEUR SÈCHE-SERVIETTES CONNECTÉ SERENIS MÂT GAUCHE 1500 W BLANC CARAT

Radiateur sèche-serviettes connecté - Serenis électrique digital mâât gauche avec ventilateur 1500W - 3 CS - équipé d'un boîtier de commande avec programmation - Blanc Carat.

Réf. 850492



### RADIATEUR SÈCHE-SERVIETTES CONNECTÉ ADELIS DIGITAL 1500 W BLANC CARAT

Radiateur sèche-serviettes connecté - Adelis digital avec ventilateur 1500 W Blanc Carat. La connectivité via application permet une maîtrise et un suivi de la consommation d'énergie. Le design intègre des nouveautés telles qu'une patère intégrée, un thermo-plongeur et une soufflerie invisible pour une meilleure intégration dans la salle de bain. Disponible en 8 couleurs et différentes puissances, ce radiateur sèche-serviettes offre praticité, esthétique et connectivité en toute simplicité.

Réf. 861545


**POMPE CHAUDIÈRE ENDURANCE**

La pompe Aspen Endurance a été conçue pour maximiser la fiabilité dans les applications de chaudières. Sa construction permet des excursions de température courtes peu fréquent jusqu'à 85 °C. Il peut gérer un pH > 2,2 pour les applications où un neutralisant n'est pas nécessaire. La hauteur maximale est de 5,5 m et le débit est de 550lph / 9lpm / 0,15lps.

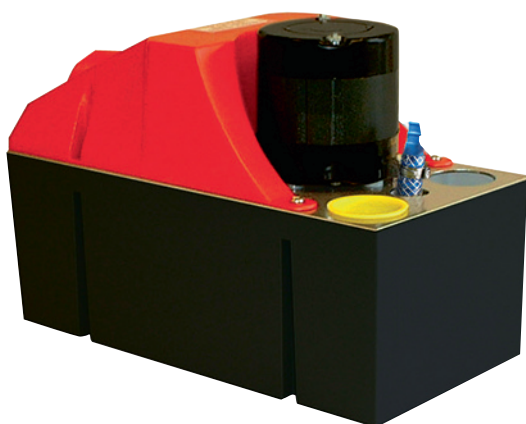
**Réf. FP3500**


**POMPE CHAUDIÈRE CUISINE (POUR CHAUDIÈRE DE MOINS DE 30 KW)**

Conçue pour les condensats de chaudières ! Ultra rapide et facile à installer, la pompe chaudière Cuisine a été conçue pour être installée sous des chaudières murales.

Débit max. 12 l/h. Hauteur max. rec. 10 m (débit de 4 l/h). Niveau sonore 21 dB(A) @ 1m.

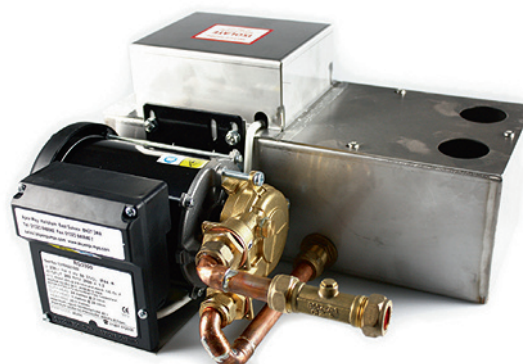
**Réf. FP2943**


**POMPE DE RELEVAGE DES CONDENSATS HW4 STANDARD**

Conçue à partir de résine Cycoloy résistante à la chaleur, cette pompe est adaptée aux condensats chauds.

Débit max. 900 l/h. Hauteur max. rec. 7 m (débit de 350 l/h).

**Réf. FP2092/2**


**POMPE HW5 INDUSTRIE**

La pompe HW5 industrie a été conçue pour récupérer des condensats allant jusqu'à 80 °C et possède un débit d'eau incroyable de 1 800 l/h.

Hauteur max. rec. 15 m (débit 10 l/h).

**Réf. FP2132**


**NETTOYANT ET DÉSINFECTANT POUR ÉVAPORATEURS RTU ECD (SPRAY DE 1 L)**

Nettoyant et désinfectant pour évaporateurs. RTU ECD est un nettoyant et désinfectant pour évaporateurs qui vous assure la plus grande hygiène. Il est si efficace qu'il améliore la performance énergétique de votre système. Sa formule unique contient du QX-60, un désinfectant puissant qui tue 99.9 % des microbes en moins d'une minute.

**Réf. 177ACE0013**


**NETTOYANT POUR  
CONDENSEURS ADVANCED  
GEL CC 490ML**

La gamme AdvancedGel couvre les principales applications CVC/R, ce qui signifie que les évaporateurs, les condenseurs, les drains et les machines à glaçons peuvent tous être nettoyés à l'aide de la puissante formulation de gel.

La dilution d'AdvancedGel ne pourrait être plus facile : une part de la formule ultra-concentrée est mélangée à 15 parts d'eau, de sorte qu'un seul sachet de 490 ml contient suffisamment pour faire 8 litres de produit fini.

**Réf. S010457R1**


**NETTOYANT UNIVERSEL POUR  
SERPENTINS ADVANCED GEL  
UC 490ML**

Nettoyant et désinfectant pour évaporateur et condensateur. Nettoyage puissant et efficace contre les saletés courantes, y compris la poussière, les peluches et les graisses. Biodégradable et respectueux de l'environnement. Améliore l'efficacité énergétique de l'unité. Permet d'obtenir 8 litres de produit utilisable.

**Réf. S010459R1**


**NETTOYANT POUR  
ÉVAPORATEURS ADVANCED  
GEL EC 490ML**

La gamme AdvancedGel couvre les principales applications CVC/R, ce qui signifie que les évaporateurs, les condenseurs, les drains et les machines à glaçons peuvent tous être nettoyés à l'aide de la puissante formulation de gel.

La dilution d'AdvancedGel ne pourrait être plus facile : une part de la formule ultra-concentrée est mélangée à 15 parts d'eau, de sorte qu'un seul sachet de 490 ml contient suffisamment pour faire 8 litres de produit fini.

**Réf. S010458R1**


**NETTOYANT POUR  
CONDENSEUR EXTERIEUR  
PRÊT À UTILISER RTU CC  
(SPRAY DE 1 L)**

RTU CC est un nettoyant idéal pour condenseurs, à inclure régulièrement dans votre plan de maintenance et d'entretien. Il élimine efficacement les types les plus courants de saletés et de débris. RTU est biodégradable et sans danger pour l'homme et l'environnement.

**Réf. 177ACE0012**


**NETTOYANT POUR POMPE À CHALEUR RTU  
HEAT CLEAN 1L**

HeatClean RTU est conçu pour nettoyer efficacement les pompes à chaleur. Il est compatible avec l'aluminium, le cuivre, le zinc, le nickel, l'acier inoxydable, l'acier au carbone doux et le caoutchouc. Il améliore l'échange thermique, réduit le coût des factures d'électricité et le coût lié au remplacement des pièces.

**Réf. S010163R1**



### KIT AUTOCOSY IH VMC AUTO INTELLIGENTE 6 SANITAIRES (5 BOUCHES LINE)

Kit Autocosy iH - VMC auto intelligence humidité - jusqu'à 6 sanitaires - action anti buée Cuisine et SDB principale - raccord élec. rapide - fixation conduits TWIST&GO - 5 bouches universelles LINES (4 sanitaires + 1 cuisine).

Réf. 412289



### KIT AUTOCOSY IH FLEX VMC AUTO INTELLIGENTE PLAT 4 SANITAIRES (3 BOUCHES LINES)

Kit Autocosy iH FLEX - VMC auto intelligence humidité espaces réduits - jusqu'à 4 sanitaires - action anti buée 2 zones - extra-plat. piquages interchangeables. raccord élec. dép. fixation conduits Twist&Go - 3 bouches universelles lines.

Réf. 412290



### KIT PILES HYGROCOSY VMC HYGRORÉGLABLE 6 SANITAIRES (3 BOUCHES)

Kit Hygrocosy - VMC hygroréglable - Hygro B T3-Tjusqu'à 6 sanitaires - raccord élec. rapide - fixation conduits TWIST&GO - 3 bouches piles (WC dét. présence + SdB + cuisine).

Réf. 412292



### KIT PILES HYGROCOSY FLEX VMC HYGRO PLAT 4 SANITAIRES (3 BOUCHES)

Kit Hygrocosy FLEX - VMC hygroréglable espaces réduits - Hygro B T3 - Tjusqu'à 4 sanitaires - extra-plat. piquages interchangeables. raccord élec. déporté - fixation conduits TWIST&GO - 3 bouches piles (WC dét. prés. + SdB + cuisine).

Réf. 412295



### KIT PILES HYGROCOSY BC 2 VMC HYGRO BASSE CONSO 6 SANITAIRES (3 BOUCHES)

Kit Hygrocosy BC 2 - VMC hygroréglable basse conso - Hygro B T3-Tjusqu'à 6 sanitaires - raccord élec. rapide - fixation conduits TWIST&GO - 3 bouches piles (WC dét. présence + SdB + cuisine) - Eligible CEE.

Réf. 412320



### KIT PILES HYGROCOSY BC FLEX + VMC HYGRO BASSE CONSO PLAT 6 SANITAIRES (3BOUCHES)

Kit Hygrocosy BC FLEX + - VMC hygro basse conso espaces réduits - Hygro B T3-Tjusqu'à 6 sanitaires - extra-plat - piquages interchangeables - raccord élec dép - fixation conduits TWIST&GO - 3 bouches piles (WC +SdB + cuis) - Eligible CEE.

Réf. 412278



## KIT VMC STANDARD, POUR L'HABITAT PAVILLONNAIRE DU T1 AU T7 JUSQU'À 4 SANITAIRES

Kit VMC simple-flux standard avec 4 piquages sanitaires et 1 cuisine. 17,8 W-Th-C, piquages démontables par 1/4 de tour. Composition du kit : 1 caisson DECO 2 + 2 bouches extra-plates design D80 mm + 1 bouche extra-plate design D125 mm.

Réf. 604141



## KIT VMC À SONDES THERMO-HYGROMÉTRIQUES POUR L'HABITAT PAVILLONNAIRE JUSQU'À 4 SANITAIRES

Kit VMC à sondes thermo-hygrométriques. Adapte automatiquement le débit selon l'activité dans la cuisine et la SdB. Sélecteur du nombre de sanitaires sur le caisson. Fourni avec 3 bouches design extra-plates (D80 X2 + D125 mm X1).

Réf. 603116



## KIT VMC À SONDES THERMO-HYGROMÉTRIQUES POUR LOGEMENT JUSQU'À 6 SANITAIRES

Pour tous chantiers, installation ultra-rapide, simple & durable avec ses systèmes OCTEO®POWERTWIST, OCTEO®POWERFIX & OCTEO®POWERCONNECT. Gère automatiquement l'HR de la cuisine et la SdB. Sélecteur du nombre de sanitaires.

Réf. 607311



## KIT VMC HYGRO STANDARD POUR LOGEMENT (RÉNOV/REEMPLACEMENT) JUSQU'À 6 SANITAIRES

Pour tous chantiers, installation ultra-rapide, simple & durable avec ses systèmes OCTEO®POWERTWIST, OCTEO®POWERFIX & OCTEO®POWERCONNECT. Kit VMC Hygro de type B basse conso à partir de 16,3 WThC.

Réf. 607711



## KIT VMC HYGRO ECO HAUTE PRESSION (LONGS RÉSEAUX) POUR LOGEMENT JUSQU'À 6 SANITAIRES

Pour tous chantiers, installation ultra-rapide, simple & durable avec ses systèmes OCTEO®POWERTWIST, OCTEO®POWERFIX & OCTEO®POWERCONNECT. Kit VMC Hygro Haute Pression type B, Vitesse Réglable, très basse conso, conforme RE2020.

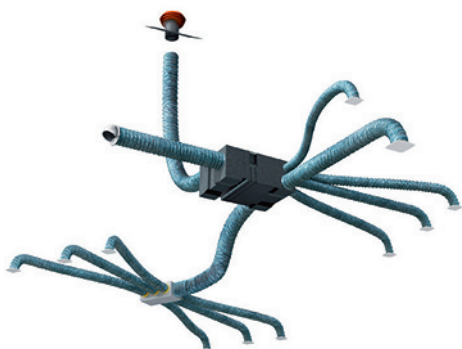
Réf. 607911



## KIT VMC HYGRO ECOWATT POUR LOGEMENT (NEUF/RÉNOV/REEMPLACEMENT) JUSQU'À 6 SANITAIRES

Pour tous chantiers, installation ultra-rapide, simple & durable avec ses systèmes OCTEO®POWERTWIST, OCTEO®POWERFIX & OCTEO®POWERCONNECT. Kit VMC Hygro de type B très basse consommation. Conforme RE2020.

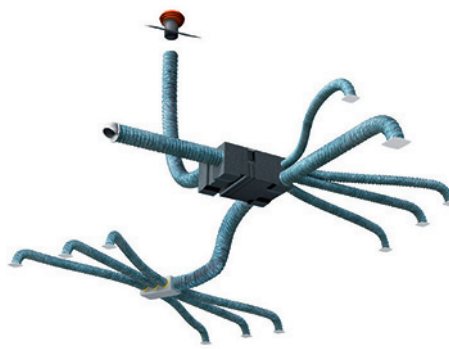
Réf. 607811



### PRIMOCOSY HR BP - VMC PAVILLONNAIRE DOUBLE FLUX HAUT RENDEMENT AVEC BY PASS

Primocosy hr bp - vmc pavillonnaire double flux haut rendement avec by pass - spécial rénovation - système twist & go - siphon intégré - indicateur de changement de filtre - by-pass manuel - caisson isolé - dégivrage automatique - compact.

Réf. 412236



### PRIMOCOSY HR BP SRI - VMC DOUBLE FLUX HAUT RENDEMENT BY PASS ET COMMANDE RADIO

Primocosy hr bp sri - vmc double flux haut rendement bypass et commande radio - vmc pavillonnaire - spécial rénovation - système twist & go - siphon intégré - indicateur de changement de filtre - télécommande radio - compact - caisson isolé.

Réf. 412237



### DUOCOSY HR - VMC PAVILLONNAIRE DOUBLE FLUX HAUT RENDEMENT

Duocosy hr - vmc pavillonnaire double flux haut rendement - paramétrage et gestion débit automatique - régulation à pression constante - by-pass automatique de série - utilisation plug and play.

Réf. 412191



### DUOCOSY HR HY - CENTRALE DOUBLE FLUX HAUT RENDEMENT HYGRORÉGLABLE

Duocosy HR HY - Centrale double flux haut rendement hygroréglable - modulation débit selon occupation - régulation à pression constante avec capteur intégré- utilisation plug and play-Eligible CEE et PRIMERENOV.

Réf. 412260



### OPTIMOCOSY ACCESS - VMC PAVILLONNAIRE DOUBLE FLUX HAUT RENDEMENT

Optimocosy access - vmc pavillonnaire double flux haut rendement - super silence - régulation à débit constant - télécommande multifonction sans fil- Eligible CEE et PRIMERENOV.

Réf. 412258



### OPTIMOCOSY HR PLUS - VMC PAVILLONNAIRE DOUBLE FLUX HAUT RENDEMENT CONNECTEE

Optimocosy hr plus - vmc pavillonnaire double flux haut rendement connectée - super silence - régulation à débit constant - sonde co2 - télécommande multifonction sans fil - bridge cozytouch - Eligible CEE et PRIMERENOV.

Réf. 412259



## CAISSON VMC DOUBLE-FLUX RENDEMENT 92%, SPÉCIAL RÉNOVATION JUSQU'À 4 SANITAIRES

Caisson VMC double-flux rendement 92%, spécial rénovation pour logements jusqu'à 4 sanitaires. Double filtration, Bypass 100%, isolation renforcée, ultra compacte.

Réf. 604040

## CAISSON VMC DOUBLE-FLUX RENDEMENT 65%, SPÉCIAL RÉNOVATION JUSQU'À 4 SANITAIRES

Caisson VMC double-flux rendement 65%, spécial rénovation pour logements jusqu'à 4 sanitaires. Double filtration, Bypass 100%, isolation renforcée, ultra compacte.

Réf. 604042



## VMC DOUBLE-FLUX DOMEO EVO TRÈS HAUT RENDEMENT 90%, 225 M<sup>3</sup>/H, CDE RADIO+SONDE HYGRO

VMC double-flux très haut rendement 90%, 225 m<sup>3</sup>/h, cde radio + sonde hygrométrique pour la gestion des modes BOOST, absence et rafraîchissement nocturne. Alarme filtres. Jusqu'à 25% d'économies de chauffage. Certifié NF.

Réf. 600103



## VMC DOUBLE-FLUX DOMEO EVO TRÈS HAUT REND 90%, 225 M<sup>3</sup>/H, COMMANDE RADIO+SONDES QAI+HYGRO

VMC double-flux très haut rendement 90%, 225 m<sup>3</sup>/h, commande radio + sondes de Qualité d'Air Intérieur et thermo-hygrométrique pour la gestion des modes BOOST, absence et rafraîchissement nocturne. Jusqu'à 25% d'économies de chauffage. Certifié NF.

Réf. 600104



## VMC DOUBLE-FLUX DOMEO EVO TRÈS HAUT RENDEMENT 93%, 315 M<sup>3</sup>/H, COMMANDE RADIO+SONDE HYGRO

VMC double-flux très haut rendement 93%, 315 m<sup>3</sup>/h, commande radio + sonde hygrométrique pour la gestion des modes BOOST, absence et rafraîchissement nocturne. Alarme filtres. Jusqu'à 25% d'économies de chauffage. Certifié NF.

Réf. 600105



## VMC DOUBLE-FLUX TRÈS HAUT RENDEMENT 93%, 315 M<sup>3</sup>/H, COMMANDE RADIO+SONDES QAI+HYGRO

VMC double-flux très haut rendement 93%, 315 m<sup>3</sup>/h, commande radio + sondes de Qualité d'Air Intérieur et thermo-hygrométrique pour la gestion des modes BOOST, absence et rafraîchissement nocturne. Jusqu'à 25% d'économies de chauffage. Certifié NF.

Réf. 600106



### HORLOGE JOURNALIÈRE MÉCANIQUE 1 INVERSEUR 16A, 230V AC, AVEC RÉSERVE DE MARCHÉ

Horloge permettant la commande d'une charge en fonction d'un horaire - version mécanique journalière - 1RT 16A - 230V AC.

**Réf. 120182300000**



### HORLOGE JOURNALIÈRE MÉCANIQUE 1NO 16A 230V AC, AVEC RÉSERVE DE MARCHÉ

Interrupteur horaire journalier, mécanique, 1NO 16A 230V, avec réserve de marche, largeur 17,5mm.

**Réf. 121182300000**



### HORLOGE HEBDOMADAIRE DIGITALE 1 INVERSEUR 16A 110 À 230V AC/DC, NFC

Interrupteur horaire hebdomadaire, digital, 1 inverseur 16A 110 à 230V AC/DC, écran LCD rétro éclairé, programmation manuelle ou par smartphone avec système NFC, réserve de marche 6 ans.

**Réf. 125182300000**



### HORLOGE HEBDOMADAIRE DIGITALE 1 INVERSEUR 16A, 110 À 230V AC/DC, NFC

Interrupteur horaire hebdomadaire digital, 1 inverseur 16A 110 à 230V AC/DC, écran LCD rétro éclairé, programmation manuelle ou par smartphone avec système NFC, réserve de marche 6 ans.

**Réf. 126182300000**



### HORLOGE HEBDOMADAIRE DIGITALE 1 INVERSEUR 16A, 230V AC

Interrupteur horaire hebdomadaire digital, 1 inverseur 16A 230V AC, largeur 17,5 mm, façade débrochable.

**Réf. 127182300000**



### HORLOGE ASTRONOMIQUE JOURNALIÈRE DIGITALE 1 INVERSEUR 16A 110 À 230V AC/DC, NFC

Interrupteur horaire astronomique journalier, digital, 1 inverseur 16A 110 à 230V AC/DC, écran LCD rétro éclairé, programmation manuelle ou par smartphone avec système NFC, réserve de marche 6 ans.

**Réf. 128182300000**


**HORLOGE ASTRONOMIQUE  
HEBDOMADAIRE DIGITALE  
1 INVERSEUR 110 À 230V AC/  
DC, NFC**

Interrupteur horaire astronomique hebdomadaire, digital, 1 inverseur 16A 110 à 230V AC/DC, écran LCD rétro éclairé, programmation manuelle ou par smartphone avec système NFC, réserve de marche 6 ans.

**Réf. 12A182300000**


**HORLOGE ASTRONOMIQUE  
HEBDOMADAIRE DIGITALE  
2 INVERSEURS 16A,  
110 À 230V AC/DC**

Interrupteur horaire astronomique hebdomadaire, digital, 2 inverseurs 16A 110 à 230V AC/DC, écran LCD rétro éclairé, programmation manuelle ou par smartphone avec système NFC, réserve de marche 6 ans.

**Réf. 12A282300000**


**HORLOGE ASTRO ANNUELLE  
SYNCH DIGITALE 2RT 16A 110  
À 230VAC, BLUETOOTH+NFC**

Interrupteur horaire astronomique annuel digital, 2RT 16A 110 à 230V AC, écran LCD rétro éclairé, programmation manuelle ou par smartphone avec système Bluetooth ou NFC, synchronisation possible avec l'antenne GPS.

**Réf. 12B282300000**


**TÉLÉRUPTEUR ÉLECTRONIQUE OU TEMPORISÉ 1NO 10A,  
230V AC, SILENCIEUX**

Télérupteur électronique silencieux et télérupteur temporisé. Montage encastré en boîte. 1NO 10A . 230V AC.

**Réf. 139182300000**


**MINUTERIE CAGE D'ESCALIER  
3 FONCTIONS 1NO 16A 230V  
AC, 30S À 20 MINUTES**

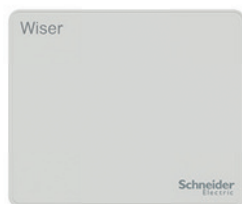
Minuterie cage d'escalier réinitialisable. Pour installation 3 ou 4 fils (reconnaissance automatique). Utilisable avec poussoir lumineux. 1 NO 16A . 230 V AC. Plage de temps de 30s à 20 minutes.

**Réf. 147182300000**


**VARIATEUR DE LUMIÈRE  
UNIVERSEL MODULAIRE  
500W 230V AC, VARIATION  
LINÉAIRE**

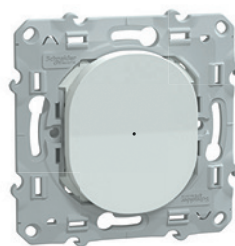
Variateur de lumière universel modulaire 500W 230V AC, variation linéaire, compatible avec des lampes basse consommation, CFL, LED, transformateurs électromécaniques.

**Réf. 158182300500**


**WISER - PASSERELLE WIFI/  
ZIGBEE POUR LES APPAREILS  
DU SYSTÈME WISER  
GÉNÉRATION 2**

Passerelle 2nd génération Wifi/zigbee pour les appareils Wiser - installation en ambiance sur secteur - permet de connecter l'intégralité des fonctions Wiser - Génération 2.

**Réf. CCT501801**


**WISER OVALIS - VARIATEUR  
POUSOIR - 2 FILS - ZIGBEE  
- BLANC**

Wiser Ovalis - variateur poussoir - 2 fils - zigbee - Blanc - permet de gérer la variation de la lumière en commande manuelle mais également via un assistant vocal et/ou smartphone en local ou à distance grâce à la passerelle wifi.

**Réf. S320522W**


**WISER ODACE - VARIATEUR  
POUSOIR - 2 FILS - ZIGBEE -  
BLANC**

Wiser Odace - variateur poussoir - 2 fils - zigbee - blanc - permet de gérer la variation de la lumière en commande manuelle mais également via un assistant vocal et/ou smartphone en local ou à distance grâce à la passerelle wifi.

**Réf. S520522W**


**WISER ODACE - VARIATEUR  
ROTATIF LED - 2FILS - ZIGBEE  
- BLANC**

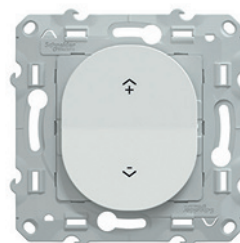
Wiser Odace - variateur rotatif LED - 2 fils - zigbee - blanc - permet de gérer la variation de la lumière en commande manuelle mais également via un assistant vocal et/ou smartphone en local ou à distance grâce à la passerelle wifi.

**Réf. S520513W**


**WISER - MICROMODULE  
ENCASTRÉ - ZIGBEE - POUR  
VARIATEUR DE LUMIÈRE**

Wiser - micromodule encastré - pour variation de lumière - permet de varier la lumière grâce à la passerelle wifi via smartphone ou assistant vocal - liaison zigbee 2,4GHz - compatible avec tous les appareillages du marché.

**Réf. CCT5010-0002W**


**WISER OVALIS -  
INTERRUPTEUR CENTRALISÉ  
SANS FIL 2 OU 4 BP - BLANC**

Wiser Ovalis - interrupteur centralisé sans fil 2 ou 4 bouton poussoir Blanc. Permet de centraliser les Volets Roulant ou l'éclairage. Livré avec 2 enjoliveurs permettant de créer 2 ou 4 scénarios.

**Réf. S320531**


**WISER ODACE -  
INTERRUPTEUR CENTRALISÉ  
SANS FIL 2 OU 4 BP BLANC**

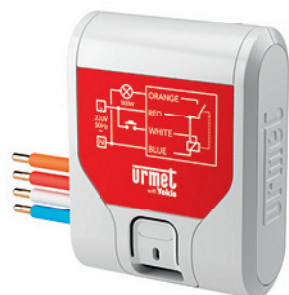
Wiser Odace : interrupteur centralisé sans fil 2 ou 4 bouton poussoir Blanc. Permet de centraliser les Volets Roulant ou l'éclairage. Livré avec 2 enjoliveurs permettant de créer 2 ou 4 scénarios.

**Réf. S520531**


**WISER - DÉTECTEUR DE  
MOUVEMENT  
ET DE LUMINOSITÉ**

Wiser - détecteur de mouvement et de luminosité - zigbee 3.0 - sans fils à pile - permet d'être notifié d'un mouvement ou d'un niveau de luminosité sur l'application Wiser Home. Permet de réaliser des automatisations/actions en conséquence.

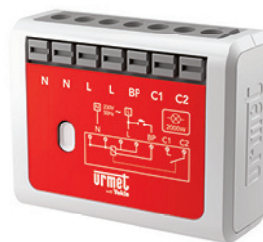
**Réf. CCT595012**



**MICROMODULE  
TÉLÉRUPTEUR TEMPORISABLE  
500W ZIGBEE UP**

Filaire et radio, pilotez vos circuits d'éclairages jusqu'à 500W sans contrainte depuis une ou plusieurs commandes filaires ou une télécommandes. Ultra silencieux et temporisable, il permet de programmer une extinction des éclairages en cas d'oubli. Entièrement compatible avec la passerelle Zigbee « GATE UP », il pourra être piloté en local comme à distance et être intégré facilement dans différents scénarios de vie.

**Réf. MTR500E-UP**



**TÉLÉRUPTEUR TEMPORISABLE 2000W ZIGBEE UP  
AVEC BORNIER RAPIDE**

Pilotez vos circuits d'éclairages jusqu'à 2000W depuis une ou plusieurs commandes filaires ou télécommandes. Ultra silencieux et temporisable. Pilotage en local comme à distance (nécessite la passerelle Zigbee réf. GATE-UP).

**Réf. MTR2000E-UP**



**MICROMODULE  
TÉLÉVARIATEUR  
TEMPORISABLE 300W  
ZIGBEE UP**

Compatible avec les leds variables. Extinction automatique et veilleuse enfant. Pilotage en local ou à distance (avec la passerelle réf. GATE-UP).

**Réf. MTV300E-UP**



**ÉMETTEUR ENCASTRABLE  
2 CANAUX ZIGBEE UP.  
TECHNOLOGIE ZIGBEE 3.0.**

De 2 à 4 canaux, les émetteurs encastrables permettent de piloter n'importe quel récepteur Urmet With Yokis UP, de créer des commandes centralisées ou encore de lancer un scénario.

**Réf. E2BP-UP**



**TÉLÉCOMMANDE MURALE EXTRA PLATE AVEC SONDE  
DE TEMPÉRATURE - 1 TOUCHE ZIGBEE UP**

Extra plate, elle peut se coller sur n'importe quelle surface plate ou se fixer directement sur un mur. Idéale pour des applications nécessitant l'ajout de nouveaux points de commande sans travaux (va-et-vient, commandes centralisées, etc.).

**Réf. TLM1-UP**



**TÉLÉCOMMANDE MURALE EXTRA PLATE AVEC SONDE  
DE TEMPÉRATURE - 2 TOUCHES ZIGBEE UP**

Extra plate, elle peut se coller sur n'importe quelle surface plate ou se fixer directement sur un mur. Idéale pour des applications nécessitant l'ajout de nouveaux points de commande sans travaux (va-et-vient, commandes centralisées, etc.).

**Réf. TLM2-UP**



**TÉLÉCOMMANDE 1 BOUTON  
ZIGBEE UP**

A poser, disposant de canaux complètement indépendant, les télécommandes radio Zigbee de la gamme UP permettent de piloter vos récepteurs radio Zigbee directement, en commande centralisée ou scénarios.

**Ref. TLC1-UP**



**TÉLÉCOMMANDE PORTE CLÉ  
2 TOUCHES ZIGBEE UP**

A poser, disposant de canaux complètement indépendant, les télécommandes radio Zigbee de la gamme UP permettent de piloter vos récepteurs radio Zigbee directement, en commande centralisée ou scénarios.

**Ref. TLC2-UP**



**TÉLÉCOMMANDE PORTE CLÉ  
4 TOUCHES ZIGBEE UP**

A poser, disposant de canaux complètement indépendant, les télécommandes radio Zigbee de la gamme UP permettent de piloter vos récepteurs radio Zigbee directement, en commande centralisée ou scénarios.

**Ref. TLC4-UP**



**TÉLÉCOMMANDE PORTE CLÉ  
8 TOUCHES ZIGBEE UP**

A poser, disposant de canaux complètement indépendant, les télécommandes radio Zigbee de la gamme UP permettent de piloter vos récepteurs radio Zigbee directement, en commande centralisée ou scénarios.

**Ref. TLC8-UP**



**TÉLÉCOMMANDE GALET À POSER 4 TOUCHES ZIGBEE UP**

A poser, disposant de canaux complètement indépendant, les télécommandes radio Zigbee de la gamme UP permettent de piloter vos récepteurs radio Zigbee directement, en commande centralisée ou scénarios.

**Ref. GALET4-UP**



**BRIO+/BLOC ÉVACUATION. SATI - 100% LED - NF AEAS & ENV. - V+**

Bloc évacuation SATI - TOUT LED - NF AEAS - Eligible aux C.E.E. - BAES - LED témoin - 45lm/1h - NP - IP42 IK07 - Conso 0,5W - Visibilité+ - Dimensions en mm (Lxlxh) : 210x122x33.8 - NF ENVIRONNEMENT - Garantie 3 ans - Livré avec ses 2 étiquettes réglementaires, modulables et clipables.

**Réf. 226701**



**BRIO+/BLOC AMBIANCE EXTRA PLAT SATI - 100% LED - NF AEAS & ENV. -BAES V+**

Bloc ambiance SATI - TOUT LED - NF AEAS - BAES - LED témoin - 400lm/1h - NP - IP42 IK0Conso 0,5W - Eligible aux C.E.E. - Visibilité+ - Dimensions en mm (Lxlxh) : 210x122x33.8 - NF ENVIRONNEMENT - Garantie 3 ans.

**Réf. 236701L**



**BRIO+/BLOC ÉVACUATION ÉTANCHE SATI - 100% LED - NF AEAS & ENV. - V+**

Bloc évacuation étanche SATI - TOUT LED - NF AEAS - Eligible aux C.E.E. - BAES - LED témoin - 45lm/1h - NP - IP65 IK10 - Conso 0,5W - Visibilité+ - Dimensions en mm (Lxlxh) : 210x122x41.6 - NF ENVIRONNEMENT - Garantie 3 ans - Livré avec ses 2 étiquettes réglementaires, modulables et clipables.

**Réf. 226703**



**BRIOSPOT SAILLIE /BAES - ÉVACUATION. LED - AUTOTES. SATI - BLANC - NF AEAS & ENV. - V+**

1 référence pour 3 modes d'installation ( mural, plafond, drapeau).Montage facilité ( niveau à bulle, multiples positions de montage ...).Longue durée de vie de la batterie : 10 ans. Design épuré.NF Environnement = faible consommation.

**Réf. 100211K**



**BRIOSPOT SAILLIE /BAES - AMBIANCE - LED - AUTOTESTABLE SATI -**

BrioSpot montage saillie /BAES - Ambiance - Led - Autotestable SATI - Blanc - NF AEAS & ENVIRONNEMENT. 6000K.

**Réf. 100219K**



**BRIOSPOT ENCASTRÉ /BAES - ÉVACUATION. LED - AUTOTESTABLE SATI - BLANC - NF AEAS & ENV**

BrioSpot Encastré /BAES - Evac. Led - Autotestable SATI - Blanc - NF AEAS & ENV.

**Réf. 100110K**



**EXIWAY LIGHT BLOC DE SECOURS EVACUATION IP42 SATI**

Bloc autonome d'éclairage de sécurité (BAES) d'évacuation SATI, IP42, IK09, autonomie 1 h, batterie LiFePO4, matériaux éco-responsable, double connecteur pour entrée/sortie, câbles section maxi 2,5 mm<sup>2</sup>, fonction Visibilité +.

**Réf. OVA59110**

**EXIWAY LIGHT BLOC DE SECOURS EVACUATION IP65 SATI**

Bloc autonome d'éclairage de sécurité (BAES) d'évacuation SATI, IP65, IK09, autonomie 1 h, batterie LiFePO4, matériaux éco-responsable, double connecteur pour entrée/sortie, câbles section maxi de 2,5 mm<sup>2</sup>, fonction Visibilité +.

**Réf. OVA59111**



**EXIWAY LIGHT BLOC DE SECOURS EVACUATION IP42 SATI LINK**

Bloc autonome d'éclairage de sécurité d'évacuation SATI, IP42, IK09, autonomie 1h, batt LiFePO4, matériaux éco-resp, double connecteur, étiquettes repositionnables, fonction Visibilité +, connexion sans fil Ecostruxure FESB.

**Réf. OVA59130**

**EXIWAY LIGHT BLOC DE SECOURS AMBIANCE IP42 SATI**

Bloc autonome d'éclairage de sécurité (BAES) AMBIANCE SATI, IP42, IK09, autonomie 1 h, accumulateur LiFePO4, matériaux éco-responsable, double connecteur pour entrée/sortie, câbles section maxi 2,5 mm<sup>2</sup>.

**Réf. OVA59310**



**EXIWAY LIGHT BLOC DE SECOURS AMBIANCE IP65 SATI**

Bloc autonome d'éclairage de sécurité (BAES) AMBIANCE SATI, IP65, IK09, autonomie 1 h, accumulateur LiFePO4, matériels éco-comptables, double connecteur pour entrée/sortie, câbles d'une section maximale de 2,5 mm<sup>2</sup>.

**Réf. OVA59311**

**EXIWAY LIGHT BLOC DE SECOURS AMBIANCE IP42 SATI LINK**

Bloc autonome d'éclairage de sécurité d'ambiance SATI, IP42, IK09, autonomie 1 h, batterie LiFePO4, matériaux éco-responsable, double connecteur, étiquettes repositionnables, connexion sans fil Ecostruxure FESB.

**Réf. OVA59330**



**EXIWAY LIGHT BLOC DE SECOURS HABITATION IP42 SATI**

Bloc autonome d'éclairage de sécurité (BAES) HABITATION SATI, IP42, IK09, autonomie 5h, accumulateur LiFePO4, matériaux éco-responsable, double connecteur pour entrée/sortie, câbles section maxi 2,5 mm<sup>2</sup>.

**Réf. OVA59210**

**EXIWAY LIGHT BLOC DE SECOURS HABITATION IP65 SATI**

Bloc autonome d'éclairage de sécurité (BAES) HABITATION SATI, IP65, IK09, autonomie 5h, accumulateur LiFePO4, matériels éco-comptables, double connecteur pour entrée/sortie, câbles d'une section maximale de 2,5 mm<sup>2</sup>.

**Réf. OVA59211**



**EXIWAY LIGHT BLOC DE SECOURS HABITATION IP42 SATI LINK**

Bloc autonome d'éclairage d'habitation (BAEH) SATI, IP42, IK09, autonomie 1 h, batterie LiFePO4, matériaux éco-responsable, double connecteur, câbles section maxi 2,5 mm<sup>2</sup>, connexion sans fil à Ecostruxure FESB.

**Réf. OVA59230**



**EXIWAY SMART TBS - TÉLÉCOMMANDE 100 BLOCS - REPORT DE DEFAUT**

Télécommande Pyrox TBS-SMART 100 pour bloc d'éclairage d'urgence Une télécommande de BAES et BAEH compatible avec 100 blocs. Il est utilisé pour éteindre et rallumer des blocs d'éclairage à incandescence ou fluorescents, lors de l'arrêt général de l'éclairage normal par coupure de courant (fermeture des locaux) Il a une puissance nominale de 2 VA et un temps de charge de 24 heures. Il est compatible avec la plupart des unités d'éclairage de sécurité autonomes du marché.

**Réf. OVA59800**



**EXIWAY SMART TBS LS - TÉLÉCOMMANDE DE BAES ET BAEH - COMPATIBILITÉ 250 BLOCS**

Facile à installer. Pratique et discret. Longévité et robustesse. Performance environnementale du produit. Télécommande smart pour BAES et BAEH. Elle peut gérer un maximum de 250 blocs. Elle possède une fonction visibilité +, bi-fonction et DBR. La télécommande est obligatoire pour chaque installation d'éclairage de secours. Conforme aux normes CE et aux certifications RoHS.

**Réf. OVA59801**



### CHAUFFE-EAU ÉLECTRIQUE AQUÉO ACI HYBRIDE VERTICAL MURAL 200L

Chauffe-eau électrique - Aquéo ACI Hybride vertical mural 200L monophasé - livré avec 2 Easyfix et 1 raccord diélectrique 3/4".

**Réf. 154117**



### CHAUFFE-EAU ÉLECTRIQUE ZÉNÉO ACI HYBRIDE VERTICAL MURAL STANDARD 200L

Chauffe-eau électrique - Zénéo ACI Hybride vertical mural standard 200L monokitable (monophasé, transformable en triphasé avec kit) - livré avec 2 Easyfix et 1 raccord diélectrique 3/4".

**Réf. 153112**



### CHAUFFE-EAU ÉLECTRIQUE ZÉNÉO ACI HYBRIDE VERTICAL SUR SOCLE 300L

Chauffe-eau électrique - Zénéo ACI Hybride vertical sur socle 300L monokitable (monophasé, transformable en triphasé avec kit) - livré avec 1 raccord diélectrique 3/4".

**Réf. 154319**



### CHAUFFE-EAU ÉLECTRIQUE LINÉO MULTIPPOSITION BLANC 100L

Chauffe-eau électrique - Linéo multiposition blanc 100L monophasé - installation verticale ou horizontale côté gauche - livré avec 2 raccords diélectriques 1/2"--> 3/4". Meilleure intégration grâce au cache-piquages (accessoire en option). Interface tactile. Résistance stéatite protégée par un fourreau qui empêche l'adhérence du calcaire et l'entartrage. Mode ECO+ pour une adaptation intelligente de la quantité d'eau chaude. Pilotage à distance via connexion WI-FI et application Atlantic COZYTOUCH. Fonction boost en cas d'imprévu. Mode absence et Mode Eco + pour plus d'économies.

**Réf. 157216**



### CHAUFFE-EAU ÉLECTRIQUE PETITE CAPACITÉ ODÉO SOUS ÉVIER 15L

Chauffe-eau électrique - Petite Capacité Odéo 15L carré sous Evier monophasé - livré avec 1 raccord diélectrique 1/2".

**Réf. 821502**



### CHAUFFE-EAU ÉLECTRIQUE CHAUFFÉO PLUS VERTICAL MURAL 200L

Chauffe-eau électrique - Chaufféo Plus steatite vertical mural standard 200L monokitable (monophasé, transformable en triphasé avec kit) - livré avec 2 Easyfix et 1 raccord diélectrique 3/4".

**Réf. 053017**



### AQUACOSY AV - CHAUFFE-EAU THERMODYNAMIQUE SUR VMC AVEC VENTILATEUR

Aquacosy AV - chauffe-eau thermodynamique sur VMC avec ventilateur - T1/T2 - économie d'énergie - installation facile (easykit inclus) - compact - silencieux - filtre lavable - connecté (Cozytouch®) - robuste.

Référence	Contenance
350101	100 L
350102	200 L



### AQUACOSY SV - CHAUFFE-EAU THERMODYNAMIQUE SUR VMC SANS VENTILATEUR

Aquacosy sv - chauffe-eau thermodynamique sur vmc sans ventilateur - coupler à SF C4 type Cosmos ou Comète - t1/t2 - économie d'énergie - installation facile (easykit inclus) - compact - silencieux - filtre lavable - connecté.

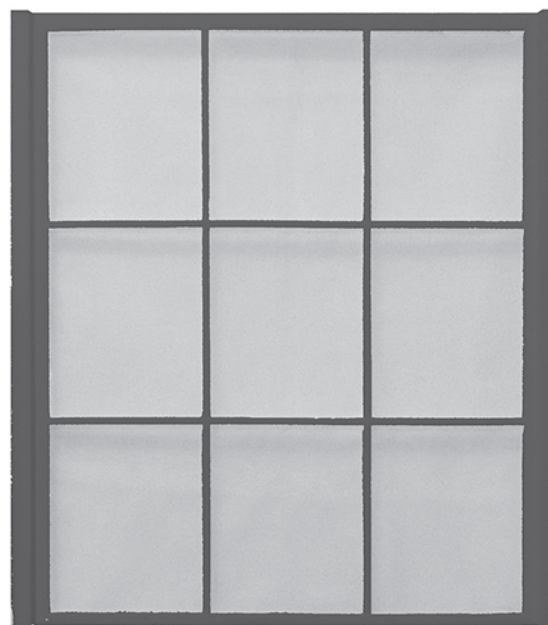
Référence	Contenance
350103	100 L
350104	200 L



### TRÉPIED UNIVERSEL POUR CHAUFFE-EAU 50L-200L

Trépiéd universel pour chauffe-eau verticaux muraux. Le trépiéd est obligatoire sur les murs non porteurs et recommandé pour les chauffe-eau supérieurs à 100L.

Réf. 009243



### FILTRE AQUACOSY - FILTRE LAVABLE POUR AQUACOSY

Filtre Aquacosy - filtre lavable pour Aquacosy - filtre lavable à l'eau savonneuse - passe au lave-vaisselle.

Réf. 305201



### CHAUFFE-EAU THERMODYNAMIQUE CALYPSO CONNECTÉ SPLIT INVERTER VERTICAL MURAL

Chauffe-eau thermodynamique - Calypso connecté Split Inverter vertical mural, livré avec raccord diélectrique tournant 3/4" et 2 manchons d'isolation.

Référence	Contenance
232519	200 L
232520	270 L



### CHAUFFE-EAU THERMODYNAMIQUE CALYPSO CONNECTÉ VERTICAL SUR SOCLE

Chauffe-eau thermodynamique - Calypso connecté vertical sur socle, livré avec raccord diélectrique tournant 3/4", tube d'évacuation des condensats, siphon et raccord pour gaine X2.

Référence	Contenance
286040	200 L
286041	250 L



### CHAUFFE-EAU THERMODYNAMIQUE EGÉO VERTICAL SUR SOCLE

Chauffe-eau thermodynamique - Egéo vertical sur socle, livré avec raccord diélectrique tournant 3/4" et tube d'évacuation des condensats.

Référence	Contenance
232516	200 L
232517	250 L

# DÉSTOCKAGE



## **HORLOGE ASTRONOMIQUE HEBDOMADAIRE DIGITALE 1 INVERSEUR 110 À 230V AC/ DC, NFC**

Interrupteur horaire astronomique hebdomadaire, digital, 1 inverseur 16A 110 à 230V AC/DC, écran LCD rétro éclairé, programmation manuelle ou par smartphone avec système NFC, réserve de marche 6 ans.

**Réf. 12A182300000**



## **HORLOGE ASTRONOMIQUE HEBDOMADAIRE DIGITALE 2 INVERSEURS 16A, 110 À 230V AC/DC**

Interrupteur horaire astronomique hebdomadaire, digital, 2 inverseurs 16A 110 à 230V AC/DC, écran LCD rétro éclairé, programmation manuelle ou par smartphone avec système NFC, réserve de marche 6 ans.

**Réf. 12A282300000**







# Nos services



**LIVRAISON  
EXPRESS**



**LIVRAISON  
SUR CHANTIER**



**ASSISTANCE  
TÉLÉPHONIQUE  
CONSEILS**



**DEVIS**



**COMMANDE  
EN LIGNE**



**RECYCLAGE**



**FORMATION**

DISTRIBUTION ELECTRIQUE PROVENÇALE



## Agence DEP Le Pontet

ZC Avignon Nord  
241 Avenue Fontvert  
84 130 Le Pontet  
Tél. : 04 32 44 84 05  
E-mail : commercial@dep84.fr

## Agence DEP Vaison la Romaine

ZA "Les Ecluses"  
1100 chemin de l'ancienne voie Ferrée Lot 5  
84 110 Vaison la Romaine  
Tél. : 04 90 10 08 01  
E-mail : commercial@dep84.fr

## Agence DEP Nyons

N°6 ZA du Grand Tilleul  
26 110 Nyons  
Tél. : 04 75 26 90 59  
Email : commercial@dep84.fr

**Site internet : [www.dep84.com](http://www.dep84.com)**

Offre valable dans la limite des stocks disponibles jusqu'au 31 décembre 2025. Toutes les références de ce catalogue ne sont pas systématiquement commercialisées dans toutes les agences de votre distributeur du Réseau SOCODA. Si l'un des articles venait à manquer, nous nous engageons à vous proposer le même article ou son équivalent dans les plus brefs délais. Un organisme de médiation peut être saisi en cas de litige entre l'entreprise et un particulier non résolu par une solution amiable. Retrouvez le contact de l'organisme sur nos CGV et / ou site internet.



Groupe SOCODA SA est certifié



Ne pas jeter sur la voie publique. Photos et dessins non contractuels. Chaque société de Groupe SOCODA étant indépendante, fixe librement ses prix de vente. Ces prix sont des prix indicatifs ht maxima dans la limite des stocks disponibles. Sous réserve d'erreurs typographiques ou d'impression. Caractéristiques données à titre indicatif et sans engagement. Nous avons commandé les articles en promotion en quantité suffisante. Chaque distributeur du Réseau SOCODA gérant individuellement ses approvisionnements, il est possible que certains conditionnements ou produits ne soient pas disponibles sur tous les points de vente. Pour les marques non distribuées localement, nous vous proposerons des articles d'autres marques de qualité équivalente. Les prix indiqués dans ce document sont susceptibles d'être modifiés sans préavis en fonction des variations des matières premières. ECO contribution - Mention DEEE - l'article 17 du décret n° 2005-829 du 20 juillet 2005, oblige les producteurs à informer les acheteurs, par une mention particulière, distinct du prix de vente, du coût correspondant à l'élimination des déchets d'équipements électriques et électroniques. Toutefois cette obligation ne concerne que les déchets "ménagers" c'est-à-dire provenant des particuliers ou assimilés. Les produits mentionnés dans ce catalogue sont conçus, fabriqués et destinés à des professionnels. Ils ne sont donc pas soumis à l'obligation d'affichage de l'éco participation, et pour cette raison, les prix mentionnés ne l'indiquent pas. Toutefois l'acheteur de ces produits est le seul en mesure de savoir à quels utilisateurs finaux il les destine. S'il estime que ses achats n'ont pas une vocation exclusivement professionnelle, et peuvent notamment faire l'objet de revente à des particuliers, il lui appartient de formuler auprès de son fournisseur, une demande de facturation de l'éco-contribution. Ce papier est issu de bois provenant de forêts et de plantations gérées de façon durable, il est exempt d'acide et est entièrement recyclable.